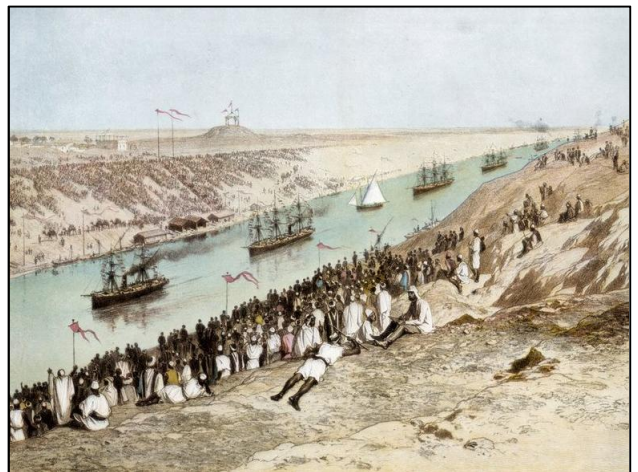




J.DOBBIN, *Inauguration de la ligne Stockton-Darlington, 1825.*

**Doc 1 : L'apparition du chemin de fer.**

La locomotive à vapeur est inventée en 1803-1804, mais la première ligne de chemin de fer publique est mise en place en 1825 et elle relie les villes anglaises de Stockton et de Darlington. Une locomotive, alimentée en charbon, tracte plusieurs wagons ou voitures. L'ensemble est appelé train (à vapeur). Il remplace progressivement la diligence et les charrettes pour les longues distances car il est plus rapide et permet de transporter davantage de personnes et de marchandises. Rapidement, les voies de chemin de fer et les gares se multiplient en Europe et aux Etats-Unis.



E.RIOU, *L'inauguration du canal de Suez, aquarelle, 1869.*

**Doc 2 : La navigation à vapeur.**

Le premier bateau à vapeur circule sur la Seine en 1803. Rapidement, ces bateaux se multiplient et s'agrandissent. Ils permettent alors de transporter plus de personnes et de marchandises que les voiliers, et ce, aux quatre coins du monde.

Avec l'ouverture du canal de Suez en 1869, en Egypte, la Méditerranée est maintenant reliée à l'Océan Indien.

**Doc 4 : De nouvelles façons de voyager.**



**Doc 3 : Naissance de l'automobile.**

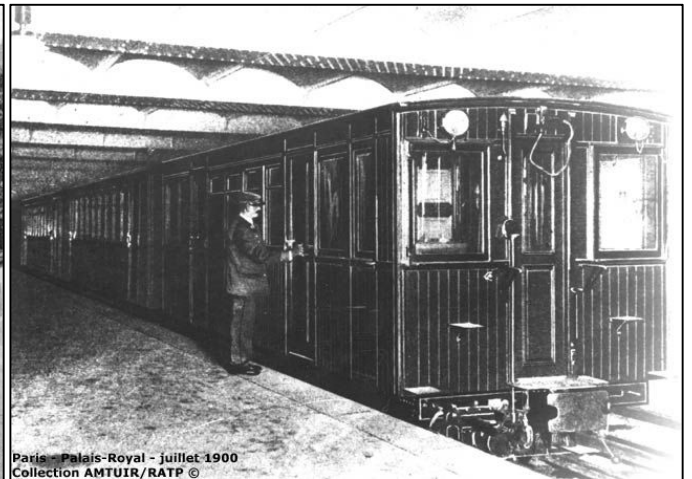
Carl Benz, ingénieur allemand, crée la première automobile à moteur à explosion en 1886. Elle fonctionne alors grâce à la combustion du pétrole. Elle est réservée au transport de personnes.

L'évolution des durées de transport			
Trajets	Année	Moyen	Durée
Londres-Edimbourg	1830	Diligence	45h30
	1850	Train	13h45
Paris-Lille	1834	Diligence	22h
	1887	Train	3h50
Londres-New York	1819	Voilier	30 jours
	1860	Bateau à vapeur	9 jours



**Doc 5 : Le premier tramway électrique français à Clermont-Ferrand en 1890.**

Si les premiers tramways (voitures tirées par des chevaux) apparaissent vers 1830, ils se développent grâce à l'utilisation de l'électricité dès 1885. Les tramway se multiplient ensuite en Europe et dans le reste du monde entre la fin du XIX<sup>e</sup> et, surtout, au début du XX<sup>e</sup> siècle.



**Doc 6 : Le métro(politain).**

Le métro de Londres est le plus ancien du monde et est apparu en 1863. Les voitures étaient alors tirées par une locomotive à vapeur. Entre 1890 et 1900, toutes les lignes ont été électrifiées. Ce moyen de transport urbain apparaît également à Paris, New-York, Athènes, Istanbul, Berlin.