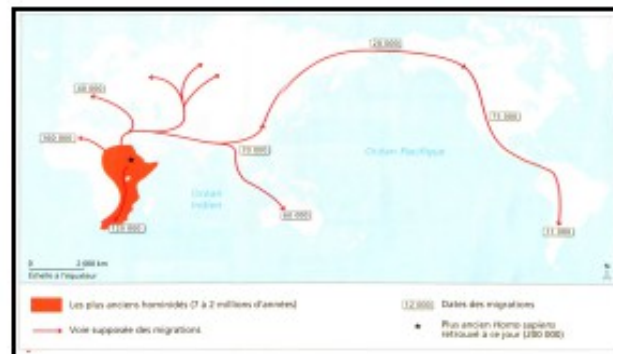


# CHAPITRE 1 : LES DEBUTS DE L'HUMANITE

## I- Les premiers humains et le peuplement de la Terre



Grâce aux **archéologues**, on sait aujourd'hui que nos ancêtres sont apparus en Afrique, surnommée « le berceau de l'**humanité** ». Les plus anciens êtres humains appelés « **Homo** » apparaissent il y a 2,5 millions d'années mais des **fossiles** pré-humains ont été retrouvés : Toumaï (7 millions d'années), Lucy (3,2 millions d'années), ...

Entre 3 millions d'années et 200 000 av.JC, plusieurs espèces d'homme naissent et cohabitent sur ce continent. Les premiers **hominidés** deviennent progressivement **bipèdes** et se redressent (**homo erectus**). Ils fabriquent des outils (**homo habilis**) afin de s'adapter à leur environnement et vivent en groupes (**homo sapiens**).

Pour des raisons liées aux variations du climat, les premiers hommes se déplacent de l'Afrique vers de nouveaux espaces. C'est ainsi qu'ils s'installent au Proche-Orient, puis en Europe et en Asie et enfin en Amérique. Par leurs **migrations**, les premiers hominidés peuplent lentement la planète.

### VOCABULAIRE :

**Archéologue** : scientifique qui étudie les traces laissées par les hommes et les femmes du passé.

**Bipède** : qui marche sur deux pieds.

**Fossiles** : débris de plante ou d'animal conservés dans des couches anciennes du sol.

**Homo** : désigne le genre humain.

**Hominidés** : groupe de mammifères pouvant se tenir debout sur deux jambes et dont est issu l'homme.

**Homo erectus** : « homme debout ».

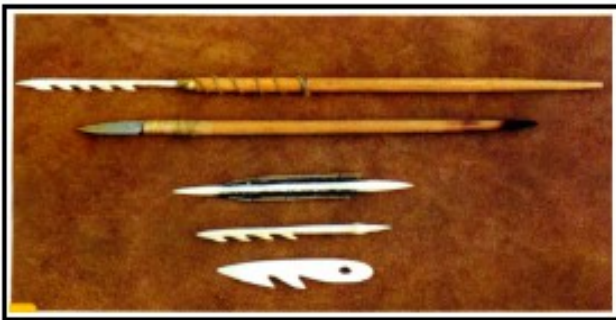
**Homo habilis** : « homme habile ».

**Homo sapiens** : « homme savant ».

**Humanité** : l'ensemble des êtres humains.

**Migration** : déplacement d'une population.

## II- Vivre au Paléolithique



Vers 400 000 av.JC, les hommes du **Paléolithique** découvrent le feu, ce qui modifie leur mode de vie : ils peuvent se chauffer, se protéger des animaux sauvages, s'éclairer, cuire leurs aliments.

A partir des traces retrouvées, les archéologues ont reconstitué la vie des premiers humains. Ces hommes vivent de chasse, de pêche et de cueillette. Pourchassant le gibier, ils n'ont pas d'habitat fixe : ils sont donc **nomades**. Ils vivent en petits groupes. Ils fabriquent des outils en pierre taillée, en os, en bois, ...

Ils représentent les animaux sur les parois des grottes et sculptent des statuettes : c'est le début de l'art : **art pariétal**.

### VOCABULAIRE :

**Art pariétal** : peintures , sculptures ou gravures exécutées sur des parois d'une grotte préhistorique.

**Nomade** : une personne qui n'a pas d'habitat fixe et qui se déplace.

**Paléolithique** : première période des temps préhistoriques, et la plus longue ; c'est l'âge de la pierre taillée