

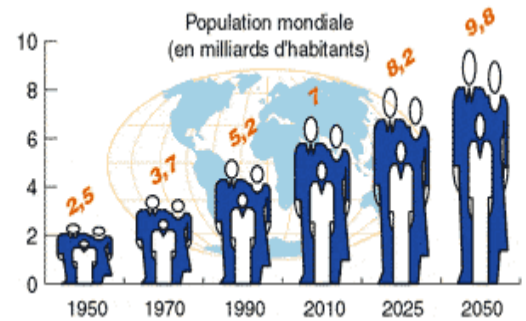
Géographie Thème 1 – Chapitre 1

La croissance démographique et ses effets

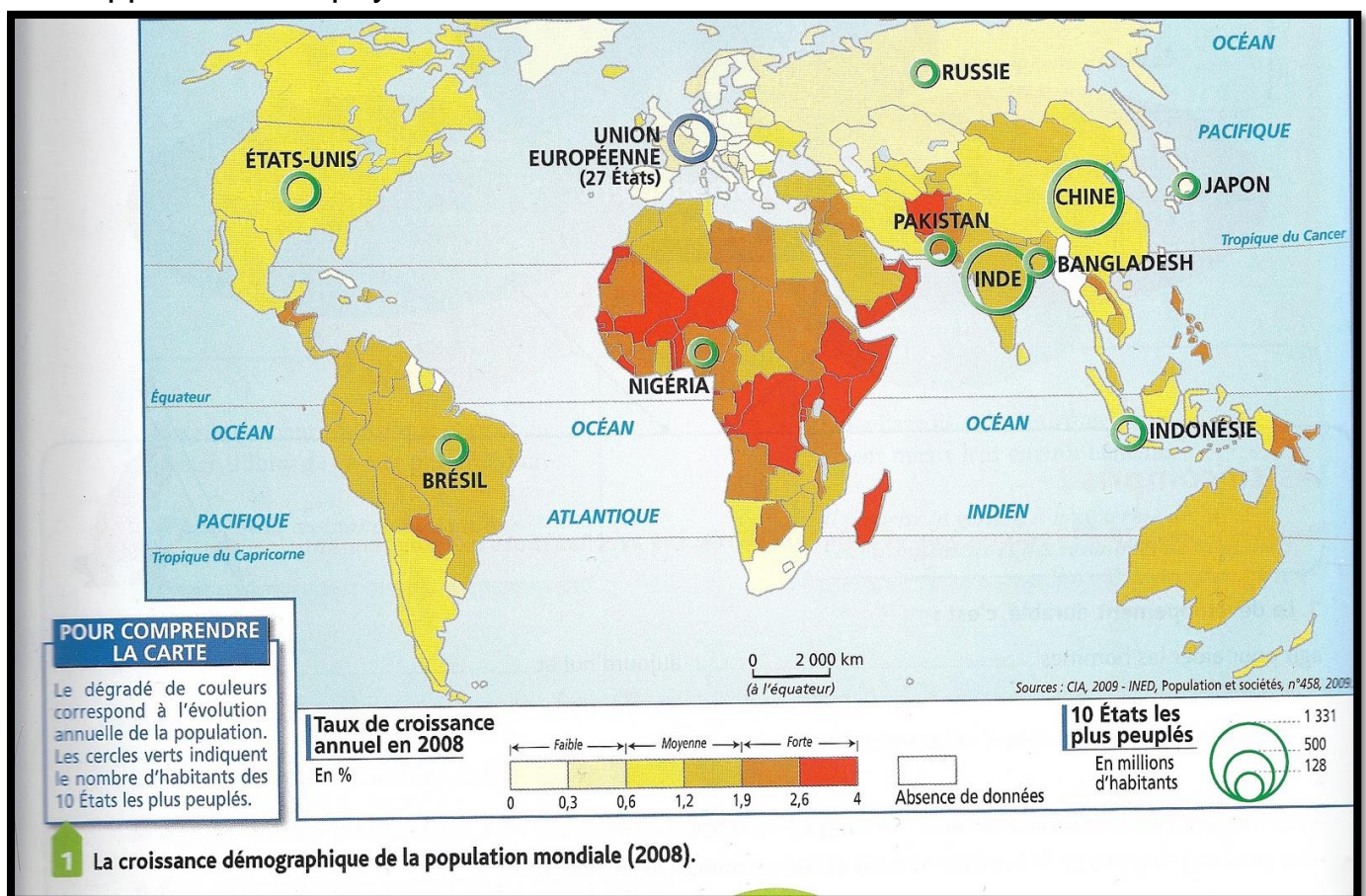
1. Des êtres humains de plus en plus nombreux

Depuis deux siècles, la population mondiale n'a cessé d'augmenter. En 1800 le monde comptait 1 milliard d'habitants.

Aujourd'hui, en 2017, nous sommes plus de 7,5 milliards et en 2050 on estime que cette population mondiale devrait approcher les 10 milliards.



Cependant la croissance démographique (c'est-à-dire l'augmentation de la population) n'est pas égale partout dans le monde, elle dépend du niveau de développement des pays.



➤ **Dans les pays en développement**, souvent les plus pauvres et qui se situent majoritairement en Afrique, l'augmentation de la population est très forte. Cela s'explique par une natalité élevée, une forte fécondité des femmes et une mortalité en baisse. C'est le cas de la République Démocratique du Congo ou du Mali.

➤ **Dans les pays émergents** comme l'Inde ou la Chine, la croissance démographique est moins forte. La natalité est en baisse mais la croissance de ces pays très peuplés est encore en augmentation.

➤ **Dans les pays développés** comme les États-Unis ou les pays d'Europe, la natalité est basse, et il y a parfois plus de décès que de naissances, ce qui entraîne un vieillissement de la population.

2. Des besoins plus importants

La croissance démographique s'accompagne de besoins plus grands : emplois, logements, écoles, hôpitaux. Mais dans les pays en développement ou émergents, tous les habitants n'ont pas accès à ces services essentiels. En République démocratique du Congo par exemple 50% de la population n'a pas accès à une eau potable.



L'accroissement de la population s'accompagne également d'une forte urbanisation. L'exode rural pousse les habitants des campagnes à rejoindre les villes. Mais l'explosion urbaine entraîne également l'augmentation des zones d'habitat précaires comme les Bidonvilles de Mumbai en Inde où vivent près de la moitié des habitants de la ville.

3. Des défis pour l'avenir

L'augmentation de la population s'accompagne d'une pression sur les ressources en eau, en énergie ou alimentaires auxquelles tout le monde n'a pas accès. Elle a également des effets néfastes sur l'environnement en le dégradant et en le polluant. Pour entreprendre un développement durable, le défi est une gestion plus économe des ressources.

La maîtrise de la croissance démographique est donc une question essentielle pour l'avenir de la planète, que ce soit dans les pays qui connaissent une explosion démographique et doivent donc gérer les ressources et les besoins ; ou ceux qui doivent faire face au vieillissement de la population qui rend compliqué la gestion des dépenses publiques.

