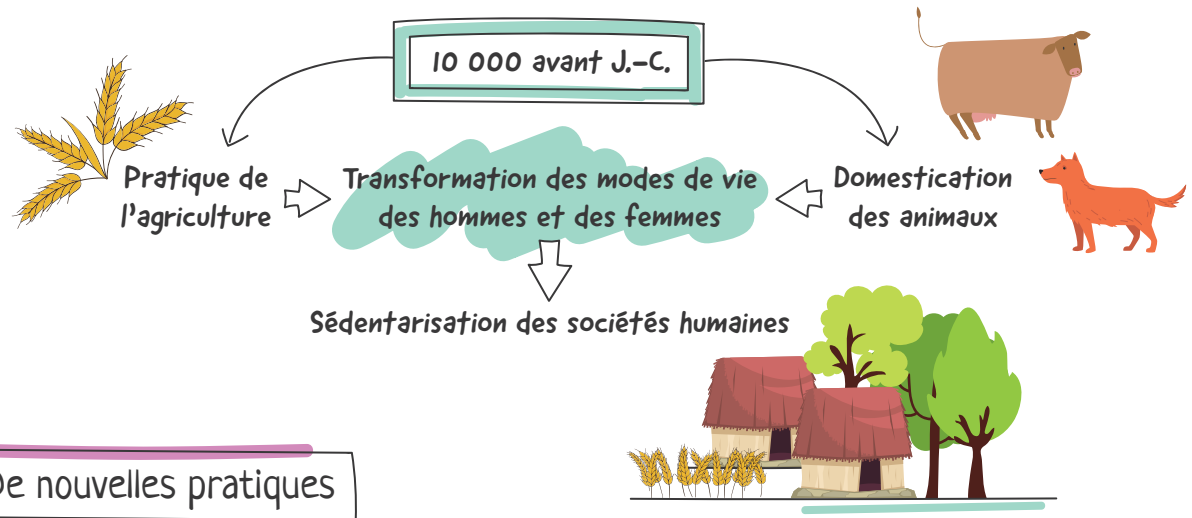


La « révolution » néolithique

Quel nouveau mode de vie apparaît au Néolithique, à la fin de la préhistoire ?

Mon cours dessiné

A La révolution du Néolithique



B De nouvelles pratiques

Développement de l'artisanat (céramique, poterie)

Vers 4 500 avant J.-C. les êtres humains travaillent le métal.

Premiers grands monuments (mégolithes)

C Les sociétés se transforment

La population mondiale augmente : nourriture plus abondante grâce à l'agriculture.

Les conflits deviennent plus fréquents : protection des habitations et des cultures.

Apparition de sociétés hiérarchisées et inégalitaires.