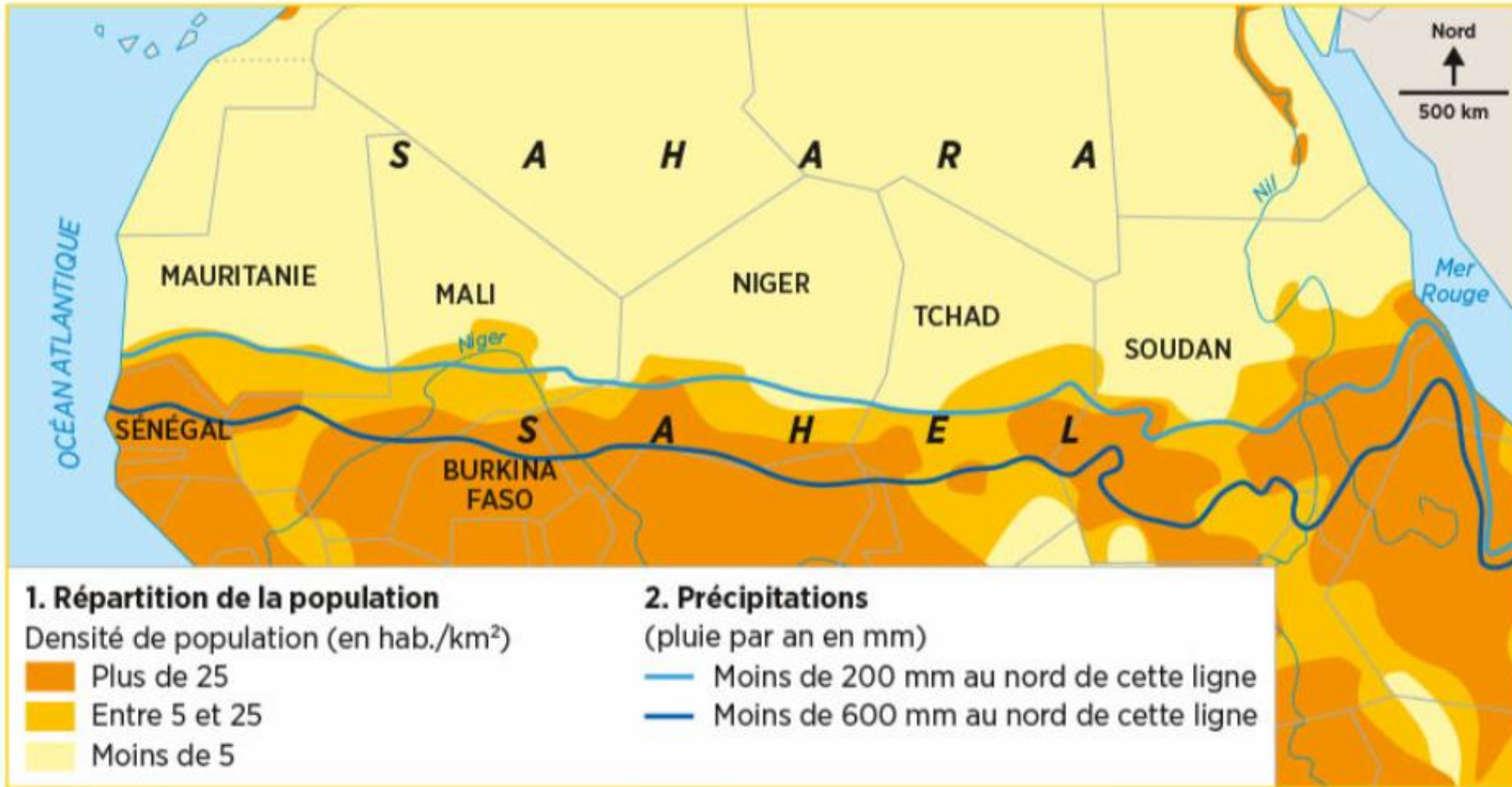




HABITER UN ESPACE
AGRICOLE EN DIFFICULTE, LE
SAHEL



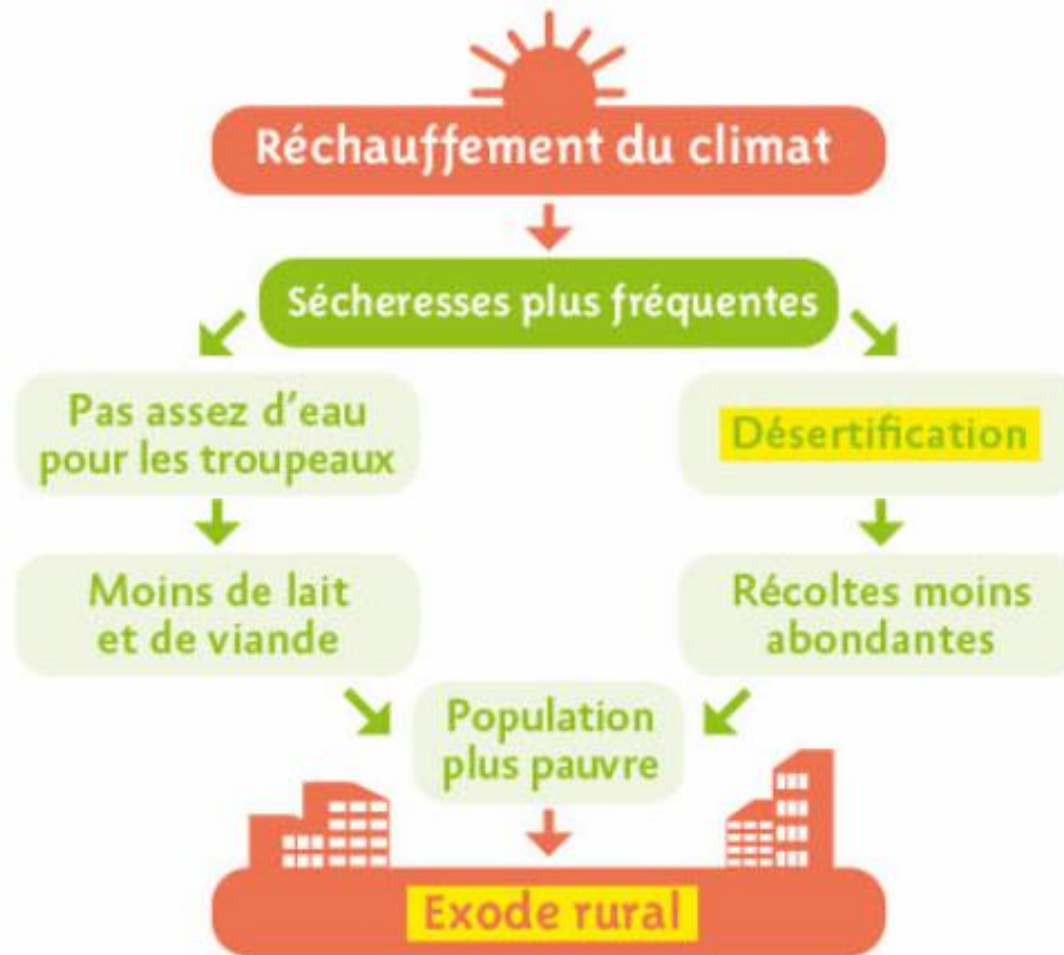


1 Le Sahel,
 un espace
 peu habité

2 Des habitants isolés du reste du monde ?

« Les cultures s'organisent de deux manières distinctes. D'un côté, les parcelles familiales dont les productions sont destinées à l'alimentation de la maisonnée. De l'autre, des petits champs individuels accueillent des cultures pour la vente. La priorité est donnée à l'**agriculture vivrière**. Une partie de l'argent issue des champs individuels revient à la famille (dépenses de santé, frais pour l'école, matériaux de construction pour l'habitat...), le reste permet d'assurer quelques dépenses plus personnelles. Les modes de vie citadins ont pénétré les milieux ruraux. Les téléphones mobiles et les motos se sont largement diffusés. L'habitat s'est transformé avec l'arrivée des tôles et du béton. Même les habitudes alimentaires ont changé, en témoigne l'introduction du pain. »

D'après Fabrice Gangneron et Élodie Robert, *Les Sociétés rurales face aux changements climatiques et environnementaux en Afrique de l'Ouest*, IRD Éditions, 2015.



3 Les conséquences du réchauffement climatique au Sahel

4 Des éleveurs semi-nomades de l'ouest du Sahel

Témoignages d'habitants

Bassirou Ba et Aminata Ka sont des éleveurs transhumants ou semi-nomades : durant la saison des pluies, ils restent dans leur village, mais pendant la saison sèche, ils se déplacent à la recherche de végétation pour leur bétail.

« Dès que l'herbe se fait rare dans notre zone, je dois partir avec ma famille, à la quête d'eau et de pâturages plus abondants pour mes bovins. Chaque année, dès que les pâturages commencent à se dénuder, nous transhumons à la recherche d'eau et de fourrage. Avant il y avait de l'herbe à souhait ici, mais maintenant nous sommes obligés de changer



VIDÉO

flashbelin.fr/hgemc6-249

constamment de site pour avoir le meilleur pour notre bétail.

Nous avons souvent des problèmes liés à l'eau : il devient difficile d'abreuver nos animaux correctement. Notre survie dépend des animaux. Si nous avons des besoins, nous vendons des animaux pour les satisfaire. Avec cet argent, on achète de l'eau et tout ce dont nous avons besoin. Nous achetons du riz, de l'huile, des légumes et tous les condiments nécessaires à la préparation des repas. »

D'après des témoignages recueillis par la Banque mondiale, septembre 2020.

5 Un cultivateur dans son exploitation lors de la saison sèche dans la région de Diourbel (Sénégal)

Au Sahel, la saison des pluies ne dure que de juin à septembre. Le reste de l'année, lors de la saison sèche, l'eau est rare et l'agriculture est donc difficile.

