

Des poilus au bout de l'enfer à Verdun

➤ Comment la bataille de Verdun illustre-t-elle la violence extrême subie par les soldats ?

1 | Une tranchée à Verdun

En mai 1916, des Allemands attaquent les Français au fort de Vaux (55).



Vocabulaire

Tranchée : fossé creusé et aménagé pour abriter les soldats pendant la guerre de position.

Poilus : surnom donné aux soldats de la Première Guerre mondiale.

Violence de masse : violence pratiquée à grande échelle sur les populations militaires et/ou civiles.

2 | Henri Jousseaume, un poilu dans l'enfer de Verdun

Mobilisé en 1914, Henri Jousseaume écrit dans ses carnets son expérience de la guerre. Envoyé à Verdun en 1916, il raconte les combats auxquels il participe.



Vers le 20 mai 1916 : Nous fûmes embarqués pour la région de Verdun où se livrait depuis deux mois une bataille gigantesque. Nous reçûmes la mission d'attaquer la côte 304 pour dégager deux compagnies encerclées par les Allemands.

24 mai 1916 : À 23 heures, des fusées nous éclairaient comme en plein jour. J'eus l'impression que les balles passaient juste derrière. Dans la tranchée ennemie c'était infernal. Les grenades, les mitrailleuses et les fusils rivalisaient pour répandre la mort. Deux jours après, nous avons perdu 75 % de notre effectif.

Juin 1916 : Nous arrivâmes au saillant Keifer, dominant le ravin de la Mort et le Mort-Homme. Ces noms se passent de commentaires. Je n'insiste pas sur ces pauvres cadavres quelquefois retirés d'une flaque d'eau pour permettre d'y puiser. Des faces grouillantes de vers, l'odeur de la mort partout,

la faim, la soif, les obus, les balles dans un chaos dantesque ; cela dépasse l'imagination et donne une idée de ce que peut être l'enfer.

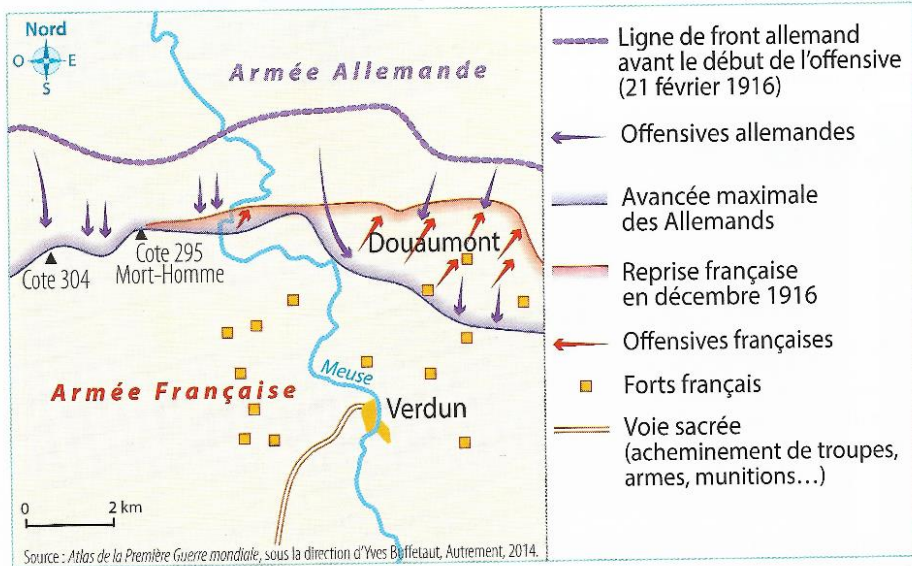
Dimanche 25 juin 1916 : Nous étions ensevelis, les effets¹ brûlés, le sang giclant de partout, horribles à voir. Je fus transporté sur un brancard au poste de secours du régiment. En cours de route, nous fûmes bombardés par des obus qui éclataient tout près. Plaies multiples aux genoux, pieds, main et bras droit par éclats d'obus, un tympan perforé et bon nombre de petits éclats dans la poitrine.

D'après les carnets d'**Henri Jousseaume**.
G. Desjulets et M. Téodosijévic, *Hommage aux poilus saintongeais*, Éditions le Passage des Heures, 2014.

1. Affaires.

Qui est-il ? Henri Jousseaume (1893-1954)

Lieutenant au 6^e régiment d'infanterie de Saintes, il passe sa carrière dans l'aérostation. Il reçoit de nombreuses décorations dont celles d'officier de la Légion d'honneur, la Croix de guerre...



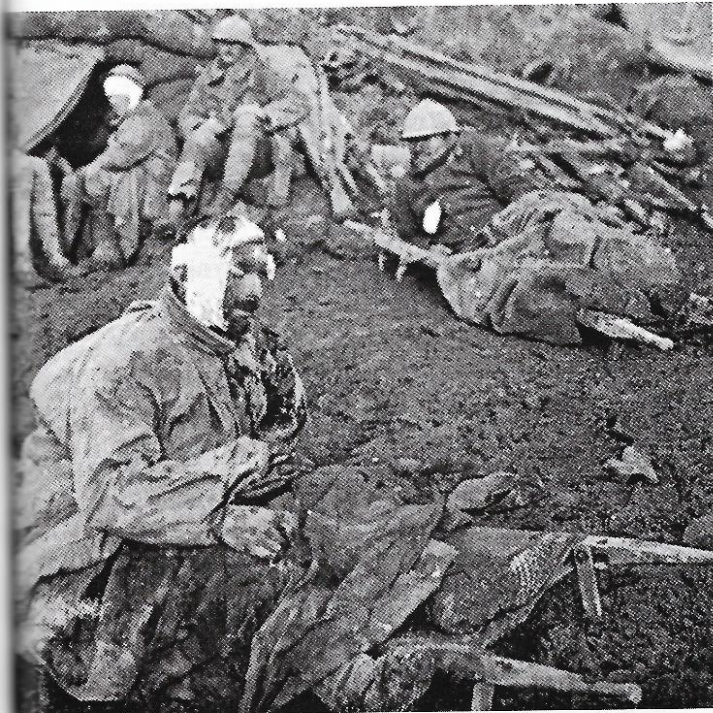
3 Verdun, une bataille de la guerre de position

Pour aller plus loin
Tapez dans le moteur de recherche : « [www.education.francetv.fr – verdun](http://www.education.francetv.fr-verdun) ». Choisissez « Verdun 14-18 le bruit et la fureur ».

1. Listez les armes utilisées massivement à Verdun par les deux camps.

4 Des combattants touchés lors des combats

Blessés de Verdun, 1916.



6 La relève

Revenant de première ligne, ces soldats attendent la relève qui arrive par camions (juin 1916).



5 Une violence de masse au lourd bilan matériel et humain

	Armée allemande (février-décembre 1916)	Armée française (février-décembre 1916)
Nombre de combattants	1 250 000	1 140 000
Nombre d'obus tirés	30 millions	23 millions
Pertes en hommes	143 000 morts 190 000 blessés	163 000 morts 216 000 blessés

D'après *Géo Histoire*, « Verdun, la bataille du siècle », numéro 25, février-mars 2016.

Activités

► Socle Extraire des informations pertinentes

1. **DOC. 3** Localisez Verdun et précisez les dates et les deux camps qui s'opposent lors de cette bataille.
2. **DOC. 1** Pourquoi les poilus s'enterrent-ils dans des tranchées ? Quelle est leur utilité ?
3. **DOC. 1 ET 2** Décrivez les conditions de vie des poilus dans les tranchées.
4. **DOC. 2, 4 ET 5** Relevez les éléments qui montrent la violence des combats.

► Socle Construire une hypothèse

5. **DOC. 4, 5 ET 6** Pourquoi est-il indispensable d'assurer une relève des troupes ?

Pour conclure

Lister les arguments qui permettent de répondre à la question suivante :

- ➔ Comment la bataille de Verdun illustre-t-elle la violence extrême subie par les soldats ?