

Approfondissement des compétences

ITINERAIRE 1

Activité 1 : Accepter et respecter les différences

Une personne vit une situation de handicap lorsqu'elle ne peut pas participer à toutes les activités de la vie. Un handicap n'est pas toujours visible. Parfois, il est présent dès la naissance et il peut évoluer avec le temps. Parfois il est dû à un accident.

Etape 1 : Mener l'enquête.

- ❶ Complétez le tableau dans le cahier

Handicaps visibles	Handicaps invisibles
- Trisomie 21 - Non voyant -	- Troubles dys - Sourd et muet - HPI / TDA-H

- ❷ « Dys » est un préfixe d'origine grecque qui signifie « difficulté, mauvais état ». On le retrouve dans certains mots qui désignent des troubles du langage ou de l'apprentissage.

Citez trois troubles « dys » que tu connais :

- **Dyslexique**
- **Dysphasie**
- **Dyscalculique**
- **Dysorthographique**
- **Dyspraxique**
- **Dysgraphique**

Etape 2 : Comprendre un élève atteint d'un handicap.

Elève 1 :

“Le territoire japonais na casimen o qu'une ressource naturel et son relief et très contrérian il et difficile d'y construe et son donc la population est aglutiné sur les litoro”

→ De quoi souffre cet élève ? **Dyslexie**

Elève 2 :

Ellesavaient pris d'assaut les magasins elles y campaient comme en pays conquis ainsi qu'une horde envahiss ante installée dans la débâcle des marchandises. Les vendeurs assourdis brisés n'étaient plus que leurs choses dont elles disposaient avec une tyrannie des souveraines de grosses dames bousculaient le monde. Les plus minces tenaient de la place devenaient arrogantes... La clientèle se uita au buffet dans un rage d'appétit les mères elles-mêmes y gorgaient de malaga.

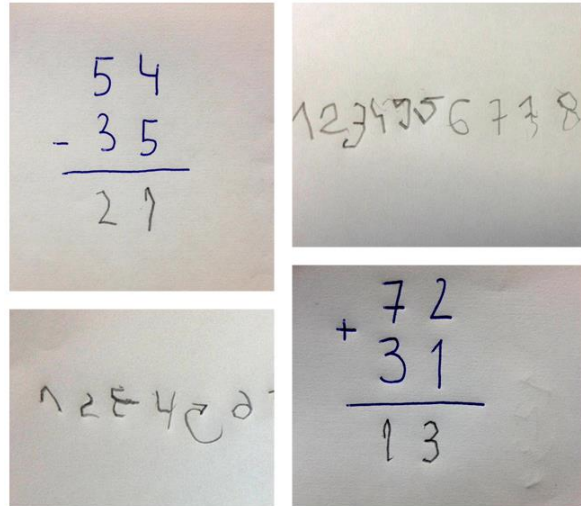
→ De quoi souffre cet élève ? **Dyspraxie / Dyslexie**

Elève 3 :

Mon prénom je suis bien
Comptem de de ta merveilles.
2. IL fait beau même
bon mais bon pas au cinéma
mais même bon pas mais pour
manges des gâteaux et faire
des jeux vidéo.
A bientôt

→ De quoi souffre cet élève ?
Dysgraphie / Dyspraxie

Elève 4 :



→ De quoi souffre cet élève
Dyscalculie

Etape 3 : Aider les élèves en situation de handicap.

Vidéos :

https://www.youtube.com/watch?v=aFMDX_0RFe4

<https://www.youtube.com/watch?v=tfKYkqLfPlw>

- ➊ Quels sont les dispositifs dont peuvent bénéficier les élèves en situation de handicap ? **Les dispositifs sont l'ULIS et les AESH**
- ➋ Expliquez pourquoi ces dispositifs sont importants. **Ils permettent d'accompagner les élèves en situation de handicap et leur permettre un inclusion scolaire.**
- ➌ Connaissez-vous d'autres dispositifs ? **Il existe l'ODYSC au collège Lestonnac , tuteurs en ULIS**

④ Et vous ?

Notez dans votre cahier quatre choses que vous pouvez faire pour que ces élèves puissent se sentir comme les autres au collège ou quatre choses que vous attendez des autres élèves pour vous sentir comme les autres au collège.

Je m'engage	Je m'intègre
<ul style="list-style-type: none">- respecter- aider- être sociable / parler avec eux / intégrer dans mon groupe d'amis- échanger et partager- être tolérant- être empathique	<ul style="list-style-type: none">- à être concentré(e)- à prendre sur moi quand je suis en colère- à accepter que les autres ne fonctionnent pas comme moi- à rattraper mes leçons quand je suis en séance d'orthophonie

Bilan : qu'est-ce que je retiens ?