

Le Grand Ouest, un espace agricole productif

Question clé Comment la mondialisation fait-elle évoluer les espaces de production laitière du Grand Ouest ?

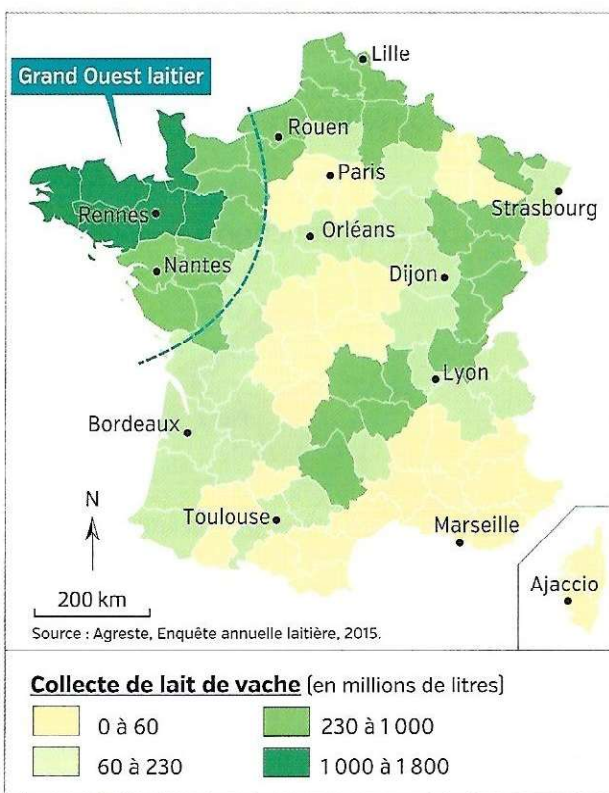


1 Une exploitation laitière en Basse-Normandie (Manche), 2014

CHIFFRES CLÉS

En France, en 2014 :

- Le Grand Ouest représente **50 %** de la production de lait de vache et **44 %** des producteurs.
- Les ventes de lait à l'étranger rapportent **3,8 milliards d'euros** par an.
- **5 groupes français** de transformation laitière dans le **top 25 mondial**.



2 Collecte du lait en France

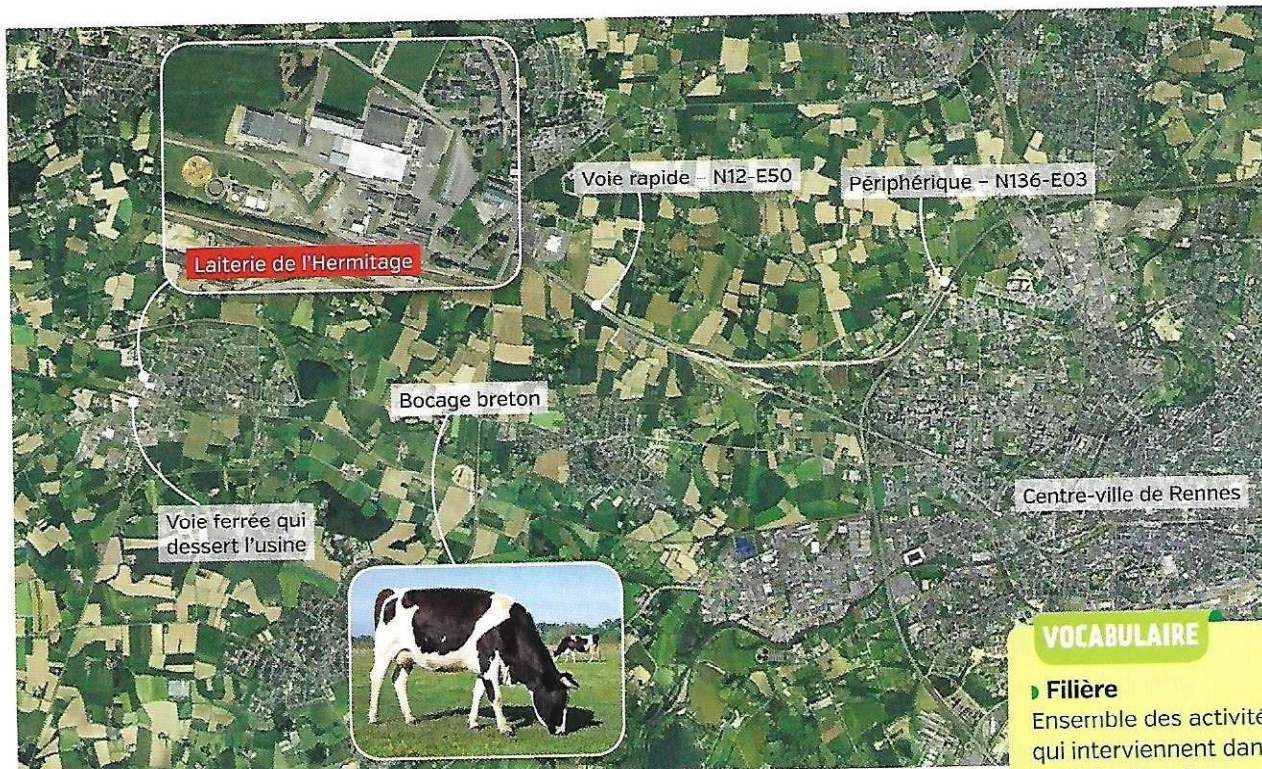
3 Produits laitiers et mondialisation

Le lait cru est une denrée hautement périssable qu'il faut maintenir au froid et traiter rapidement. Le lait de consommation, qui est composé à 90 % d'eau, est un produit à faible valeur au kilo, coûteux à stocker et transporter. On exporte donc surtout des produits industriels : poudre de lait, beurre et fromages industriels. Les volumes supplémentaires autorisés par la suppression des quotas laitiers¹ depuis 2015 vont devoir trouver des clients. Les yeux se tournent vers l'Asie, et notamment la Chine. Mais encore faut-il être compétitif sur les produits exportables, notamment lait en poudre et fromage.

Les régions les plus productives vont se développer au détriment des moins efficaces. On peut donc imaginer une spécialisation croissante vers le lait des bassins de plaine du Grand Ouest et du Nord.

¹ D'après *Finalysis News*, « 30 ans de quotas laitiers, et après ? », n° 13, mars 2015.

¹ Limite de production fixée par l'Union européenne jusqu'en 2015.



4 L'espace productif laitier d'Ille-et-Vilaine, relié au monde

Construite en 1911, la laiterie de l'Hermitage du groupe Lactalis est située dans la métropole de Rennes. Elle est au cœur du plus grand bassin laitier de France. Vue satellite, février 2016.

VOCABULAIRE

► **Filière**
Ensemble des activités qui interviennent dans la réalisation d'un produit fini, comme la filière agroalimentaire.

5 Les transformations de la filière laitière

L'usine du Molay-Littry est une des cinq laiteries françaises de Danone. C'est la seule qui transforme du lait issu de l'agriculture biologique. [...]

Le site normand produit 50 000 tonnes de laitage par an, soit un million et demi de pots chaque jour. Au total, 85 millions de litres de lait, apportés par 194 producteurs dans un rayon de 20 km, y sont transformés en yaourts brassés (42 %), en desserts à froid comme Danette (23 %), en fromages frais comme les petits-suisseurs (21 %) et en desserts à chaud (14 %) comme les flans.

L'usine s'est automatisée en respectant la sécurité et la qualité avec 20 000 analyses de lait par mois.

■ Ouest-France, 15 avril 2015.

Activités

Question clé Comment la mondialisation fait-elle évoluer les espaces de production laitière du Grand Ouest ?

ITINÉRAIRE 1

► J'analyse des documents

- 1 **Chiffres clés et doc 2.** Quelle part de la production laitière française est réalisée dans le Grand Ouest ?
- 2 **Doc 3 à 5.** Montrez que l'élevage laitier de cette région est une agriculture intégrée au marché mondial.
- 3 **Doc 1, 3, 4 et 5.** Comment la filière laitière fait-elle face à la concurrence internationale ?

► Je réalise une production écrite

- 4 À l'aide de vos réponses aux questions et des documents, rédigez une synthèse qui réponde à la question clé.

OU

ITINÉRAIRE 2

site prof.
questionnaire différencié

► J'extrais et je hiérarchise des informations

Complétez le tableau pour répondre à la question clé.

1. L'organisation de l'espace productif	Doc 2 et 4
2. Les atouts de l'espace productif	Doc 1, 3 et 5
3. Les acteurs mobilisés pour dynamiser l'espace productif	Doc 1, 3 et 5
4. Les dynamiques de l'espace productif	Doc 1 à 5