

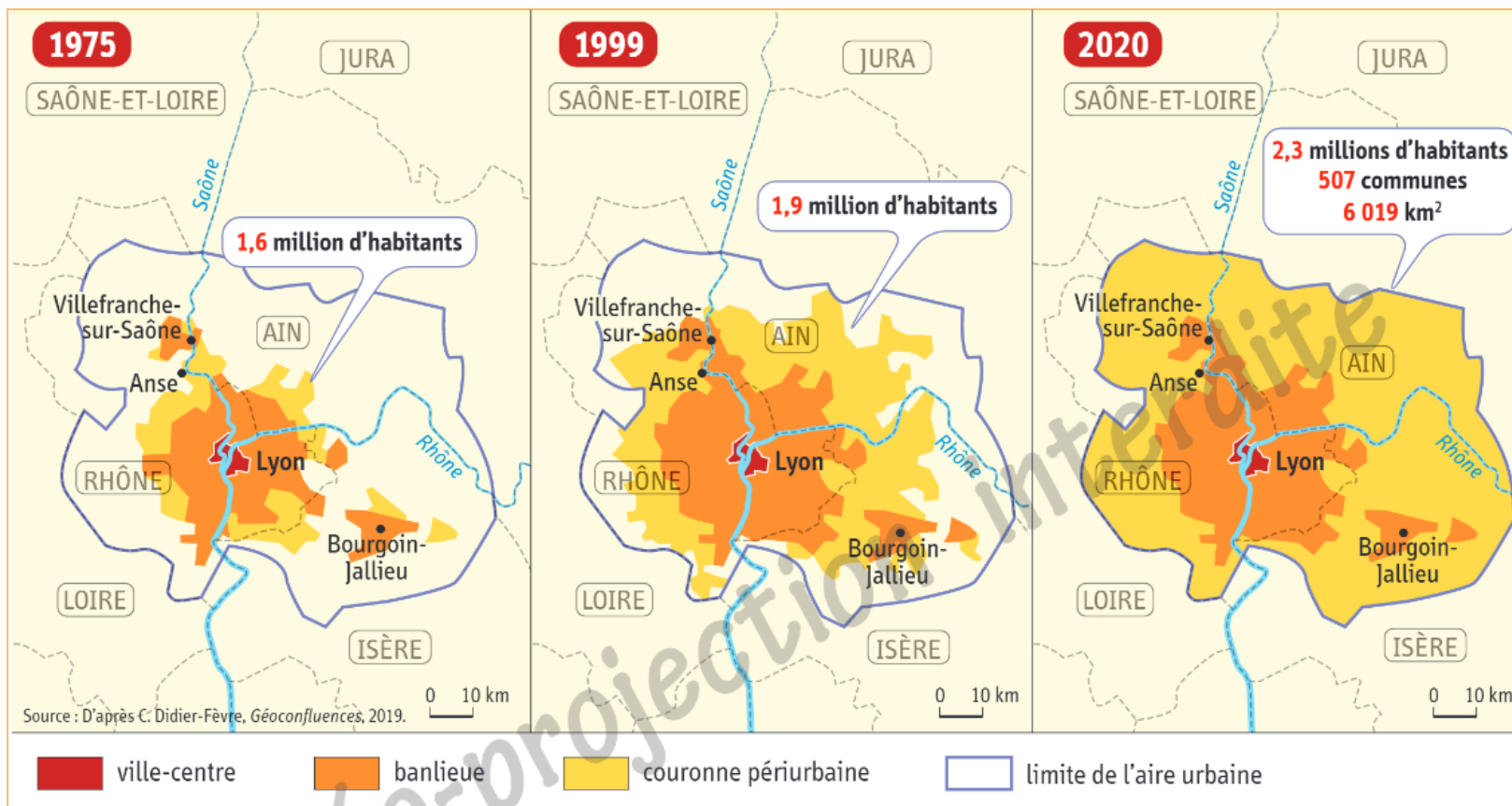
DOSSIER : AIRE URBAINE DE LYON

PBQ : QUELS SONT LES ESPACES ET LES DYNAMIQUES DE L'AIRE URBAINE DE LYON ?



EXERCICE 1 : EXPLIQUER UN DOCUMENT





1 Lyon : l'étalement de l'aire urbaine



2 Dans la ville-centre de Lyon

1 Les quais du Rhône réaménagés en espace de loisirs 2 L'Hôtel-Dieu, ancien hôpital rénové de 2015 à 2019 pour accueillir des commerces et un hôtel haut de gamme. Il se situe dans la Presqu'île, cœur commercial, culturel et résidentiel de Lyon.



3

L'étalement urbain dans une commune de banlieue : Anse

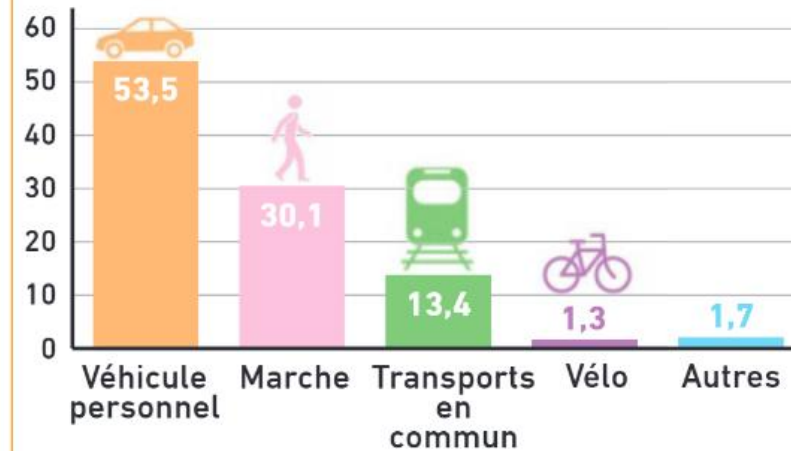
La population de cette commune du Rhône est passée de 3 100 habitants en 1975 à 7 300 habitants en 2020. Cette attractivité s'explique notamment par son cadre de vie, sa situation favorable entre Lyon et Villefranche-sur-Saône et son offre de transports (gare TER et autoroute A6).

4 Une couronne périurbaine attractive

« Dans l'aire urbaine de Lyon, les communes périurbaines se sont peuplées à la suite de la diffusion de l'automobile dans les années 1960-1970. Ainsi, des ménages ont pu habiter plus loin de leur lieu de travail et accéder non seulement à un logement plus spacieux mais également à la propriété foncière. Ces migrations résidentielles et les mobilités qu'elles impliquent sont à l'origine de paysages périurbains divers. Au-delà de la ville-centre, de la banlieue l'entourant et des communes périurbaines de la première couronne, les paysages de campagne l'emportent avec des communes regroupant le plus souvent moins de 2 000 habitants. Près de 30 % de la population de l'aire urbaine y résident, soit 630 000 personnes. Ce mouvement de périurbanisation est toujours actif et inclut désormais des espaces éloignés de la ville-centre. L'aire urbaine lyonnaise englobe dès lors des communes du Rhône mais également de l'Ain, de l'Isère et de la Loire. Elle enregistre ainsi une forte croissance démographique (plus de 1 % par an entre 2007 et 2012), marqueur d'une attractivité croissante. »

• D'après Catherine Didier-Fèvre, « Aux frontières de la métropole lyonnaise : des espaces périurbains à géométrie variable », geoconfluences.ens-lyon.fr, 21 juin 2019.

En % des moyens de transports utilisés




3,6 déplacements
quotidiens par habitant


62 minutes par jour
à se déplacer

Source: Sytral, 2016.

4 La part des modes de déplacements dans l'aire urbaine de Lyon



5

Privilégier les modes de déplacements doux : le pont Raymond Barre

Ce pont, inauguré en 2014, est réservé aux modes de transports doux : marche, vélo, tramway. Il permet de relier le quartier du musée des Confluences (à l'arrière-plan) au quartier de Gerland.

6 Se déplacer en e-Vélo'v : le témoignage de Max

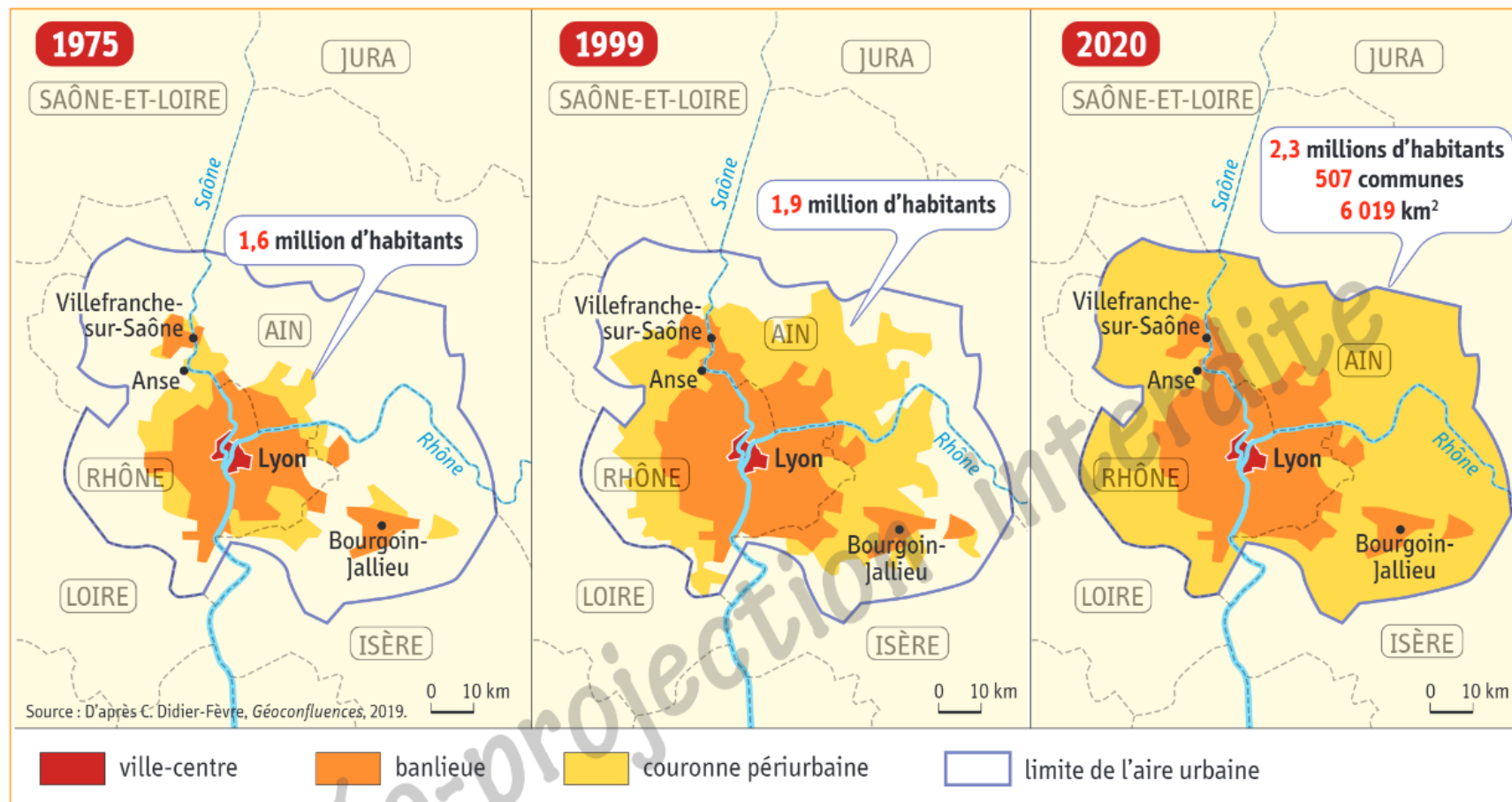
« Croisé à la station Augagneur à Guillotière, Max est l'un des premiers utilisateurs du e-Vélo'v, le vélo hybride à assistance électrique déployé dans Lyon depuis ce jeudi matin. Et son verdict est sans appel : "Il faudrait vraiment l'essayer, pour nous Lyonnais, je pense que ça va vraiment changer la donne." Cette installation est "une première mondiale" rapporte Raynald Boidin, directeur des Opérations Vélo'v. "Répondre à l'enjeu de la qualité de l'air, ce n'est pas seulement dire qu'il faut arrêter les déplacements en

voiture, il faut savoir trouver une alternative et maintenant, on va l'avoir. Ces vélos vont changer la vie des Lyonnais. Les trajets à vélos vont augmenter et certains pourront même se rendre compte qu'ils vont plus vite à vélo électrique qu'en voiture". S'il y en a bien un qui est convaincu, c'est Max : "C'est à la portée de tout le monde, même pour moi qui ai un certain âge", dit-il. »

● D'après Laury Caplat, « Première journée pour les e-Vélo'v », www.lyonplus.com, 2 mars 2020.

EXERCICE 2 : COMPLÉTER UN CROQUIS





1 Lyon : l'étalement de l'aire urbaine

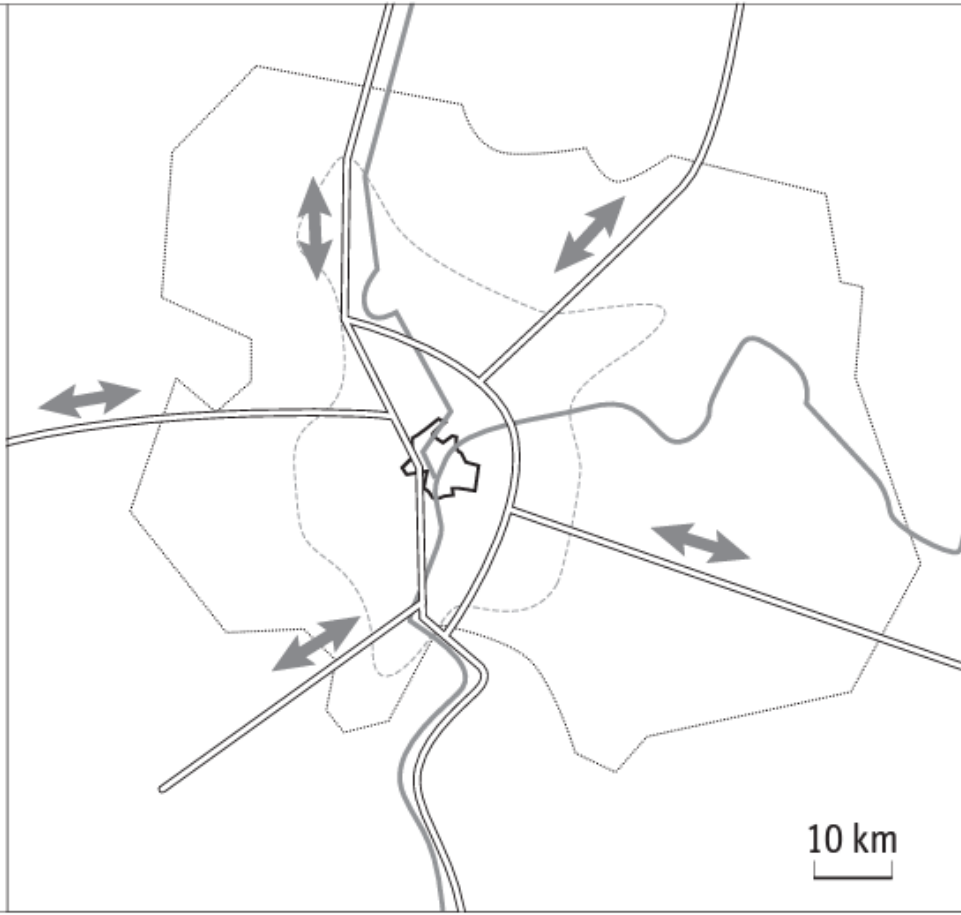
TITRE : _____

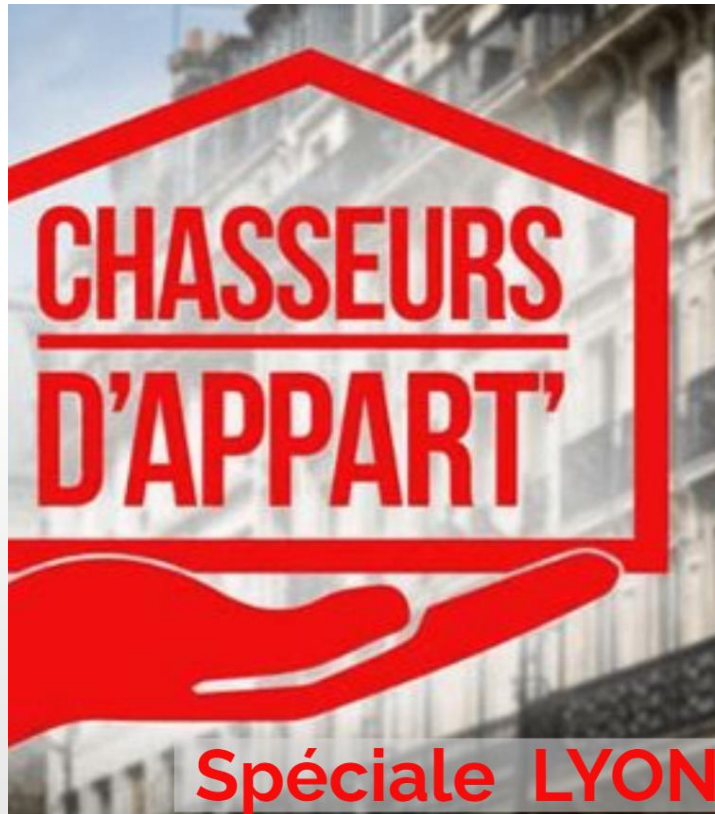
1. Les espaces

- _____
- _____
- _____

2. Les mobilités

- _____
-  _____
-  _____





EXERCICE 3 : JUSTIFIER UNE DEMARCHE

RÉDIGER UN MAIL À STÉPHANE PLAZA

- Vous allez participer à Chasseurs d'Appart mais Stéphane Plaza ne retiendra que les trois meilleurs d'entre vous. En tenant compte des critères de recherche de M. Traboule. Vous rédigerez votre mail présentant le bien idéal pour M.Traboule.
- Vous êtes un professionnel de l'immobilier alors pensez à utiliser du vocabulaire précis
- <https://view.genial.ly/5f68b63b6cf59e0d1e404117/presentation-3g1-acti-2-chasseurs-dappart-lyon>