

# Thème 1 : La question démographique et l'inégal développement

## Chapitre 2 : Répartition de la richesse et de la pauvreté dans le monde

### Quelles sont les inégalités de richesses dans le monde ?

Révisions (optionnel, pour ceux qui ne sont pas au point):

<https://youtu.be/TPSYfk5yBQE>

Le chapitre sur le site web du professeur: <https://histoiregeolesto.weebly.com/chap-2-riche-ete-pauvrete-acute-dans-le-monde.html>

La leçon (capsule vidéo) : <https://youtu.be/8JV93NGymrc>

Le quizz <https://goo.gl/forms/47fLSpf3NEpUMQuI2>

### Introduction

- 1% de la population mondiale possède la moitié des richesses de la planète tandis que près de 840 millions de personnes vivent dans une extrême pauvreté
- En 2 jours, les 5% des plus riches gagnent ce que les 5% des plus pauvres mettent 1 an à gagner.

L'exemple de New York :



### I) Des inégalités présentes dans tous les pays

Quelles sont les inégalités entre riches et pauvres dans un pays en développement et dans un pays développé ?

#### Vocabulaire :

-Inégalités : Différence de richesse et de développement entre des territoires et des individus.

-Pauvreté : Situation dans laquelle une population dispose de revenus insuffisants pour satisfaire ses besoins essentiels et accéder à un niveau de vie décent.

-Seuil de pauvreté : Revenus en dessous desquels une personne est déclarée pauvre.

## Activité 1 : Les inégalités de richesse au Nigeria.

*Le Nigeria est la première puissance économique d'Afrique mais sa population est majoritairement pauvre et de nombreux problèmes renforcent la pauvreté.*

1. Relève des exemples qui prouvent que certains Nigériens sont riches.

Certains Nigériens sont très riches car ils possèdent de belles maisons, de belles voitures et ont accès à l'électricité. L'homme le plus riche d'Afrique est un Nigérien de Lagos qui possède de nombreuses sociétés.

2. Relève des exemples qui montrent que la majorité des Nigériens sont pauvres.

La majorité des Nigériens sont pauvres. Ils habitent dans des bidonvilles comme celui de Lagos, vont au travail à pied, n'ont l'électricité qu'une heure par jour et ne vont pas tous à l'école.

3. Quels phénomènes fragilisent encore plus les populations pauvres ?

La corruption, les pénuries d'essence et les inégalités d'accès à l'éducation fragilisent encore plus les populations pauvres.

4. Quelles initiatives sont menées contre la pauvreté et les problèmes de santé ? Par qui ?

L'Unicef vaccine des enfants pour lutter contre les problèmes de santé qui renforcent la pauvreté. L'homme le plus riche d'Afrique a créé une fondation pour aider les enfants pauvres à aller à l'école et pour lutter contre la poliomyélite (maladie).

Bilan : Rédige en quelques lignes un bilan du dossier répondant à la question « Quelles sont les inégalités entre riches et pauvres au Nigeria ? ».

Tu peux t'aider des mots-clés suivants : villes – campagnes – bidonville – inégalités – richesse – pauvreté – Etat – poliomyélite – aide – marché noir – corruption.

1. Décris les inégalités en montrant la différence entre richesse et pauvreté avec un exemple.
2. Explique ce qui peut aggraver les inégalités en citant des exemples.
3. Cite différents types d'actions contre les effets de la pauvreté.

Au Nigeria, les très riches côtoient les plus pauvres. En ville comme à Lagos la capitale, les plus riches ont de belles voitures et des maisons reliées à l'électricité. Les plus pauvres vivent dans les bidonvilles et leurs maisons sont faites de bois et de tôles. Ils prennent leurs douches dehors.

La corruption et le marché noir peuvent aggraver les inégalités. Les riches payent pour avoir des denrées (pétrole) que les plus pauvres ne peuvent pas s'acheter.

L'État nigérian ou des fondations privées aident les plus pauvres. Par exemple, pour éviter que les enfants attrapent la poliomyélite, des campagnes de vaccination gratuites sont mises en place par l'Unicef.

## Activité 2 : Les enfants face aux inégalités en France.

Vidéo sur la pauvreté en général en France : <https://youtu.be/xukjdX-8IWE>

Doc.	Problème	Cause(s)	Conséquence(s)
1	De plus en plus d'enfants sont	Les parents avec un travail à temps partiel ne	Les enfants sont mal logés

	touchés par la pauvreté	peuvent pas avoir un logement en bon état	
2	Les vacances ne sont pas accessibles à tous les enfants	Le coût élevé des vacances pour certains parents	Les enfants les plus pauvres ne partent pas au ski
3	La pauvreté à l'école	Les difficultés des parents de donner les meilleures conditions d'apprentissage à leurs enfants	Besoin d'aides (allocation de rentrée scolaire, bourses...) si non les enfants ne peuvent pas avoir de matériel scolaire
4	La pauvreté qui touche les enfants est passée de 15 à 18% depuis 2012	/	30 000 enfants sans domicile fixe ; 9000 vivent dans des bidonvilles ; 40 000 ne peuvent pas manger 3 repas par jour
5	La pauvreté aggrave les problèmes des enfants	Le chômage et la baisse des revenus des parents	Carences alimentaires, retard dans l'accès aux soins, baisse des résultats scolaires, honte.

### **Vocabulaire :**

**-Inégalités :** Différence de richesse et de développement entre des territoires et des individus.

**-Pauvreté :** Situation dans laquelle une population dispose de revenus insuffisants pour satisfaire ses besoins essentiels et accéder à un niveau de vie décent.

**-Seuil de pauvreté :** Revenus en dessous desquels une personne est déclarée pauvre.

## **II) Richesse et pauvreté dans le monde**

*Comment se répartissent et se mesurent les inégalités de richesses dans le monde ?*

**Activité 3 : Richesse ou pauvreté dans le monde.** Manuel nathan p.221-222.

1. Quelles inégalités montre ce planisphère ? A l'aide de quel indicateur ? (doc 1 et 2)

Ce planisphère montre des inégalités de développement, c'est-à-dire des inégalités de santé, d'éducation et de niveau de vie. C'est l'IDH (indicateur de développement humain) qui permet de montrer cela.

2. A quels endroits de la planète trouve-t-on les pays les plus développés ? et les moins développés ? Justifie à l'aide d'exemples de pays. (doc 1)

Les pays les plus développés se trouvent principalement dans l'hémisphère Nord de la planète : en Amérique (Etats-Unis), en Europe (France), mais aussi en Océanie (Australie). Les pays les moins développés se trouvent plutôt dans l'hémisphère Sud, notamment en Afrique (Congo) et en Asie du Sud (Afghanistan).

3. Quelles inégalités montre ce planisphère ? A l'aide de quel indicateur ? (doc 3)

Ce planisphère montre des inégalités de richesse dans le monde. On peut les mesurer grâce à l'indice de GINI.

4. Les inégalités sont-elles fortes seulement dans les pays en développement ? Justifie ta réponse. (doc 3).

Les inégalités sont présentes partout : dans les pays en développement (Centrafrique), dans les pays émergents (Brésil) mais aussi dans de grands pays développés (Etats-Unis).

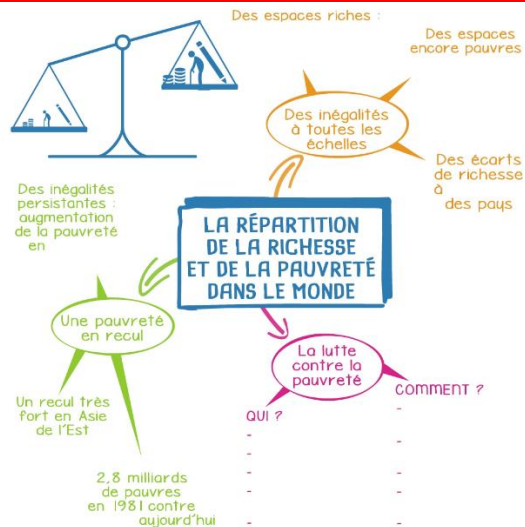
5. Que penses-tu des chiffres clés ? (est-ce que cela t'étonnes ? est-ce que tu trouves cela normal ?...)

Réponse personnelle.

**Vocabulaire :**

**-IDH (Indicateur de Développement Humain) :** Indicateur qui mesure le niveau de développement d'un pays à partir des richesses créées (niveau de vie), de l'espérance de vie (santé) et du niveau d'éducation (savoir). Il se mesure de 0 à 1. Plus un pays est proche de 1, plus il est dit développé. Il permet de distinguer les pays du Nord et les pays du Sud.

**Conclusion (carte mentale à compléter)**



**Je retiens autrement**

**Des défis économiques : produire et consommer autrement**

- À toutes les échelles, partager les richesses plus équitablement.
- Dans les pays riches, développer des modes de consommation plus économes afin de permettre aux pays en développement d'accéder aux ressources et de se développer.

**Des défis écologiques et environnementaux : vivre dans un environnement sûr et de qualité**

- À toutes les échelles, exploiter durablement les ressources.
- Dans les quartiers pauvres des villes, améliorer les conditions de vie des habitants.

**La richesse est inégalement répartie dans le monde**

- Une inégalité majeure entre pays riches et développés, et pays en développement majoritairement pauvres dont les besoins des populations sont en augmentation.
- Des inégalités sociales multiples et en augmentation à toutes les échelles.

**Des défis sociaux : satisfaire les besoins de chacun**

- À toutes les échelles, diminuer les inégalités entre les êtres humains et lutter contre la pauvreté.
- Dans les pays en développement, poursuivre la lutte contre l'extrême pauvreté en assurant à chacun la sécurité sanitaire, la sécurité alimentaire et le droit à une éducation de qualité.

## Jeux et quizz pour s'entraîner et réviser

-Exercices interactifs : [http://hg-college.nathan.fr/9782091717630/asset/ch11\\_225\\_exo/index.html](http://hg-college.nathan.fr/9782091717630/asset/ch11_225_exo/index.html)

-Quiz : <https://www.quizz.biz/quizz-227109.html>

-Autre capsule vidéo de classe inversée sur le chapitre :  
<https://youtu.be/c6xtzogYBI0>

-Vidéo sur les écarts de richesses et pauvreté dans le monde :  
<https://youtu.be/Fi82nBVoMF8>

-Leçon site kartable : <https://www.kartable.fr/ressources/geographie/cours/la-repartition-de-la-richesse-et-de-la-pauvrete-dans-le-monde/37971>