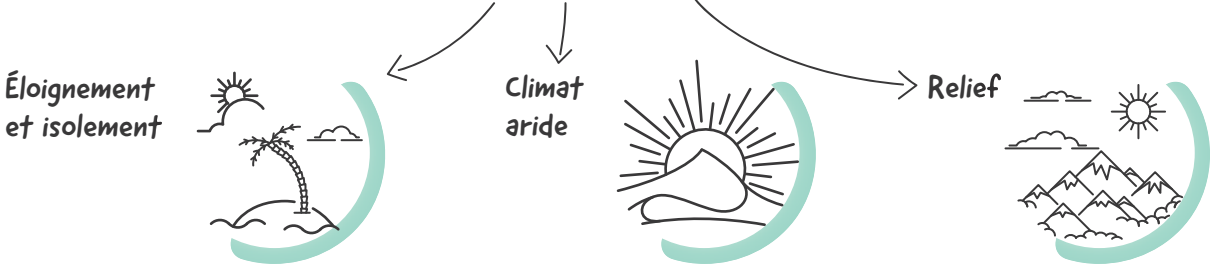


Habiter un espace à fortes contraintes naturelles ou de grande biodiversité

Comment les sociétés humaines habitent-elles les espaces à fortes contraintes ?

A Des milieux contraignants

Certains espaces présentent des contraintes naturelles pour les sociétés humaines :



L'agriculture et les déplacements sont parfois difficiles. + Risques naturels



Le changement climatique peut renforcer ces contraintes : des îles et des archipels sont par exemple menacés par la montée des eaux.

B Des espaces habités

Malgré les contraintes, presque tous ces espaces sont marqués par la présence humaine.

Adaptation avec des aménagements

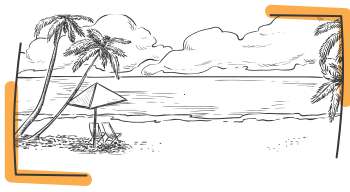
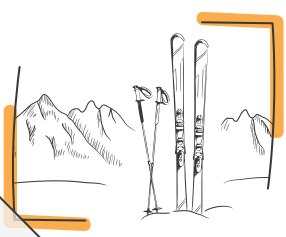


Densités de population faibles

C Des contraintes transformées en atouts

L'altitude et le relief → ski, randonnée

Les îles tropicales attirent les touristes. Le climat et les paysages deviennent des ressources.



Grande biodiversité présente dans certains espaces → laboratoires pour les scientifiques