

1. Présente le document.

Ce document est un article intitulé *L'Aménagement du territoire en France* rédigé par Xavier Desjardin et Isabelle Généau de Larmalière et publié en 2016 dans la revue La Documentation française.

2. Relève la définition d'aménagement du territoire. 1pt.

La définition d'aménagement du territoire se trouve lignes 1 à 4 : « l'aménagement du territoire est l'ensemble des actions menées par l'Etat et les collectivités territoriales avec des financements de l'Union européenne pour réduire les déséquilibres qui marquent le territoire français ».

3. Quel est l'objectif de cette politique d'aménagement ? 1pt.

Son objectif est de réduire les déséquilibres qui touchent le territoire français à différentes échelles (que ce soit entre Paris et les autres villes ; entre espaces ruraux et urbains ; entre les quartiers d'une même ville). Ce sont souvent des politiques d'aménagement qui ont une orientation économique afin d'augmenter la compétitivité des espaces productifs français en Europe et dans le monde.

4. Dans le tableau suivant, écrivez les grandes inégalités du territoire français aux différentes échelles. 3pts.

Echelle	Inégalités entre...
Nationale	Paris et les autres villes
Régionale	Les territoires ruraux et urbains
Locale	Les quartiers sensibles et le reste de la ville

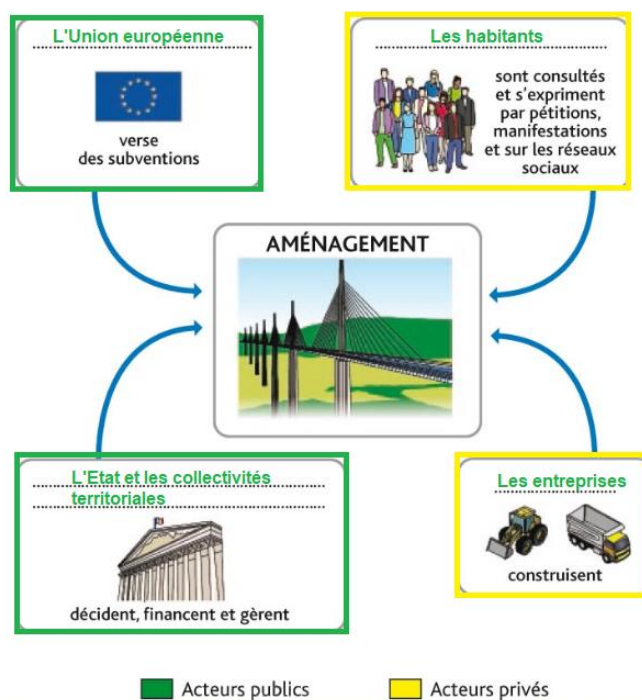
5. Aujourd'hui, les politiques d'aménagement du territoire s'exercent dans 3 domaines. Ecrivez dans le tableau ci-dessous l'objectif à atteindre pour chacun d'entre eux. 3pts.

Domaine	Objectif
Economique	Augmenter la compétitivité des territoires
Social	Favoriser la mixité sociale pour combattre la concentration de la pauvreté en un seul lieu
Environnemental	Protéger les patrimoines culturels et naturels

6. En utilisant les expressions en gras dans le texte (doc 1) écrivez sur le document 2 le nom des différents acteurs de l'aménagement du territoire. 2pts.

7. Encadrez en vert les cases des acteurs publics et en jaunes celles des acteurs privés. 1pt.

Document 2 Les acteurs de l'aménagement du territoire



1. Localisez et nommez sur la carte 4 régions. *2pts.*
2. Nommez sur la carte 4 métropoles manquantes. *2pts.*
3. Localisez et nommez sur la carte 3 pays, les mers et océans. *3pts.*
4. A partir des données du document 2, coloriez (légèrement) chaque région de la carte selon la légende. *2pts.*
5. Dans la légende de la carte :
 - Ecrivez le nom des principaux acteurs de l'aménagement du territoire. *2pts.*
 - Soulignez en rouge l'action visant à réduire la domination de Paris sur les autres villes. *0.5pt.*
 - Soulignez en bleu l'action visant à réduire les inégalités dans les villes. *0.5pt.*
 - Soulignez en vert l'action visant à dynamiser les espaces ruraux. *0.5pt.*
 - Encadrez en rouge les aménagements renforçant la compétitivité économique du territoire français. *0.5pt.*
 - Encadrez en bleu les équipements permettant de relier le territoire français au reste du monde. *0.5pt.*



6. En quelques phrases et en vous aidant des documents, montrez la domination de Paris et sa région puis montrez comment l'aménagement du territoire cherche à la limiter. *3.5pt*

Paris et sa région ont un PIB/hab bien plus élevé que les autres régions, ce qui montre sa domination sur le territoire français. De plus, elle possède la plus grande aire urbaine de France, Paris, la capitale, la seule aire urbaine à vocation mondiale, 1^{er} pôle touristique français (et mondial). Paris et sa région possèdent également des aménagements qui la connectent au reste de la France, mais surtout à l'Europe et au monde (aéroports, LGV).

Pour limiter la domination de Paris et le poids écrasant de sa région, l'Etat, l'UE et les collectivités territoriales agissent. Le poids des métropoles régionales a ainsi été renforcé (métropoles d'équilibre) en y instaurant des pôles de compétitivité à vocation européenne ou mondiale, ces métropoles sont également mieux reliées à Paris et donc à l'Europe et au monde par les LGV. De plus, les territoires les plus en retraits sont aidés par les zones de revitalisation rurale et des réductions fiscales.