

Les espaces productifs industriels français

Au **XIXe siècle**, les 1ères industries françaises s'étaient créées à proximité immédiate des **matières premières** (mines de charbon situées au Nord et à l'Est de la France).



Lorsque les mines se sont épuisées et que le charbon a dû laisser place à d'autres énergies fossiles, le Nord et l'Est ont dû entamer un processus de **reconversion industrielle**. Cela signifie que ces régions ont dû développer d'autres industries, notamment vers la Chimie. Mais ces reconversions n'ont pas forcément fonctionné et ces anciennes régions industrielles sont désormais **en crise**.

A partir des années 60, on observe un mouvement **d'industrialisation de l'est vers l'ouest et les littoraux** et un développement accru des **hautes technologies** françaises comme l'Aerospace Valley pour Bordeaux/Toulouse ou Sophia Antipolis pour Nice.

A Bordeaux Aéroparc, un technopôle de l'Aerospace Valley

Paris Nord
Bordeaux
200 km

UNIVERSITÉ BORDEAUX 1 Solutions Technologiques

BORDEAUX AÉROPARC

Snecma Propulsion Solide Groupe SAFRAN

THALES

DASSAULT AVIATION

sabena technics TAT GROUP

EADS SOGERMA

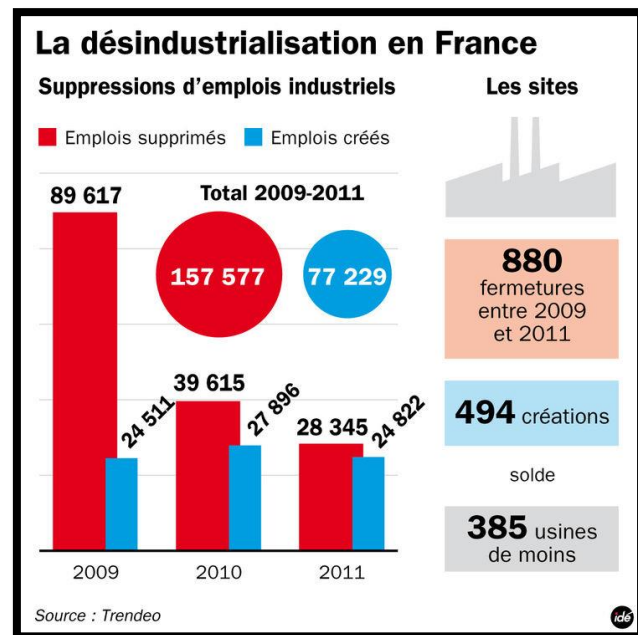
NOVSPACE

Piste de décollage de l'aéroport

1 Un technopôle : l'Aéroparc de Bordeaux. EADS-Sogerma : construction aéronautique, Dassault : construction aéronautique et spatiale, Thales : électronique pour la navigation aéronautique, Snecma : fabrication de lanceurs d'engins spatiaux, Sabena : maintenance aéronautique, Novespace : recherche spatiale.

Même si la France reste une **puissance industrielle** (la 8^{ème} mondiale), même si elle possède de nombreuses industries de hautes technologies de poids mondial, **la part de l'industrie dans l'emploi ne cesse de reculer.**

Afin de rester compétitive, l'industrie française a non seulement dû **se reconvertir**, mais aussi **délocaliser** (quand une entreprise s'installe dans un pays plus pauvre afin de payer une main d'œuvre moins chère mais entraînant une hausse du chômage dans les régions de départ).



Par ailleurs, les espaces industriels traditionnels connaissent également une crise profonde. Les ZIP (zones industrialo-portuaires) sont les espaces industriels situés à proximité des ports. Elles reçoivent les matières premières à moindre coût des navires marchands, puis les transforment sur le même site, pour les distribuer ensuite dans toute la France. Ces **ZIP françaises connaissent une crise difficile** depuis les années 1970 due à la baisse de la demande et à la concurrence d'autres pays. La **mondialisation des marchés économiques** ne joue pas en faveur des espaces industriels traditionnels qui n'ont pas été capables de se reconvertir ou bien de s'adapter au dynamisme de certains secteurs mondiaux, en particulier l'Asie.



N'oublions pas cependant que l'industrie française a su se reconvertir en partie en développant son **atout principal : les hautes technologies et les centres de recherches** qui y sont associés.