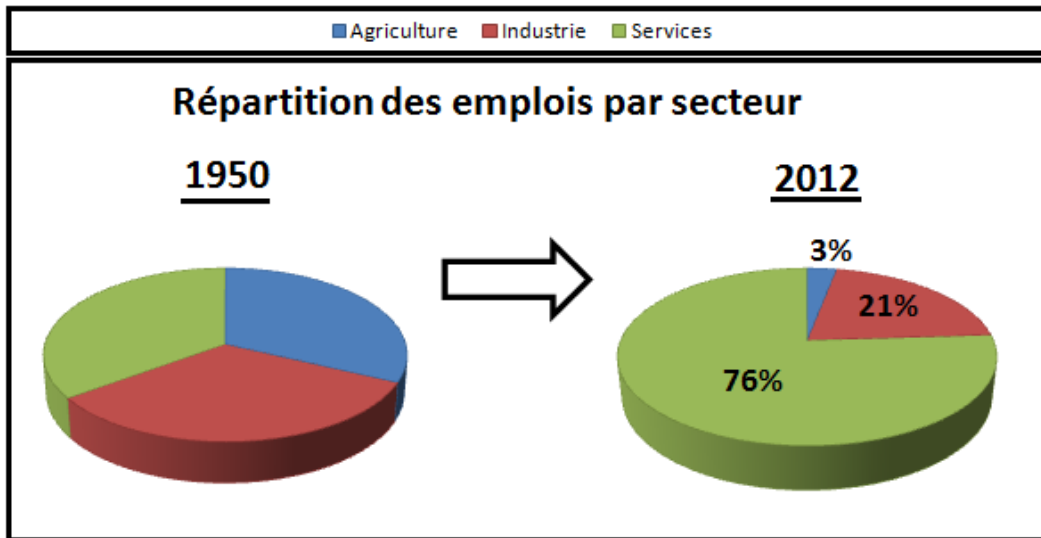


Les espaces productifs agricoles français

L'espace productif agricole emploie seulement **3% de la population** active française mais occupe près de **60% du territoire**.



La France est le **1^{er} pays agricole européen** et le **5^{ème} pays exportateur mondial**.

MIEUX COMPRENDRE
le monde

ÉMISSION DATE HEURE

L'agriculture en France

Portrait-robot des paysans

Le 52^{ème} Salon de l'agriculture ouvre à Paris le 21 février. Chaque année, c'est l'occasion de mettre sur le devant de la scène ce secteur qui constitue, pour 8 Français sur 10, « une chance pour notre économie »*.



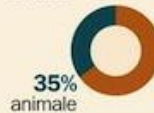
Une production de richesse stable

Valeur ajoutée de la branche agricole

33,3 milliards d'euros en 1990
contre **32,1** en 2013.

RÉPARTITION DE LA PRODUCTION

En 2013



La céréale, première culture française

Production agricoles en millions de tonnes



2 772 tonnes de **fruits** en 2013
Détail de la production en %



6 165 tonnes de **légumes** en 2013
Détail de la production en %



Animaux produits en millions de têtes



IMPORT-EXPORT

En 2013, la France a exporté pour **17,2 milliards d'euros** en agriculture, sylviculture et pêche

et importé pour **12,3 milliards.**

Extrêmement efficace du côté des rendements, l'**agriculture française productiviste** est aujourd'hui face à son défi majeur : le respect de l'environnement et du bien-être animal.

Par exemple 90% de la production de viande porcine provient de l'élevage intensif (principalement situé en Bretagne, 1^{ère} région agricole de France).

Mais si ce type d'élevage présente de sérieux avantages en termes de rentabilité, il pose également de sérieux problèmes en termes d'**éthique** (bien-être animal : cochons entassés dans des fermes-usines sans voir la lumière du jour, castration des porcelets à vif, queue coupée à la naissance...)

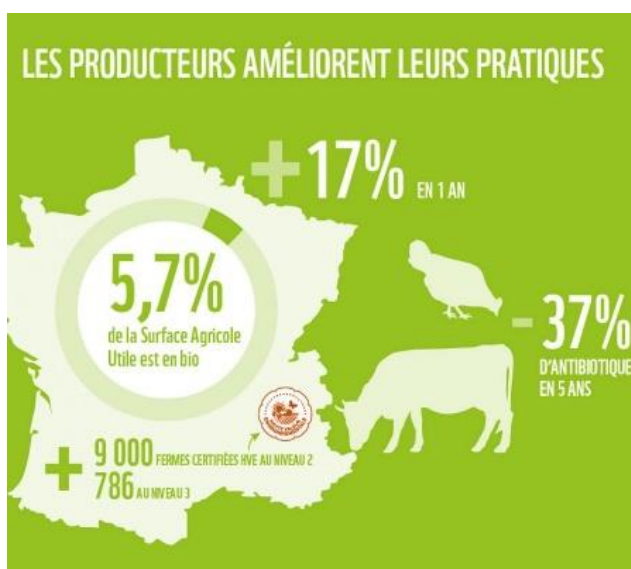


et d'**environnement** (importante quantité d'azote contenue dans les déjections porcines qui termine son cheminement dans les eaux et entraîne notamment l'apparition des algues vertes sur les côtes bretonnes).

Les espaces agricoles français sont également **très spécialisés**, la polyculture ne cesse de reculer. Par exemple les grands bassins parisiens et aquitains sont spécialisés dans la culture intensive des céréales mais cela consomme énormément d'eau et de grandes quantités de pesticides.



La **modernisation de l'agriculture** française a débuté dans les années 1960, depuis la création de la **PAC** (politique agricole commune) qui subventionne les agriculteurs afin de leur garantir un revenu stable.



Mais avec le développement d'une **agriculture biologique** plus respectueuse de l'environnement, les agriculteurs doivent désormais respecter des normes en matière de réduction de pesticides et d'engrais pour obtenir ces subventions (cependant seuls **3 à 6% des terres** agricoles françaises sont BIO).