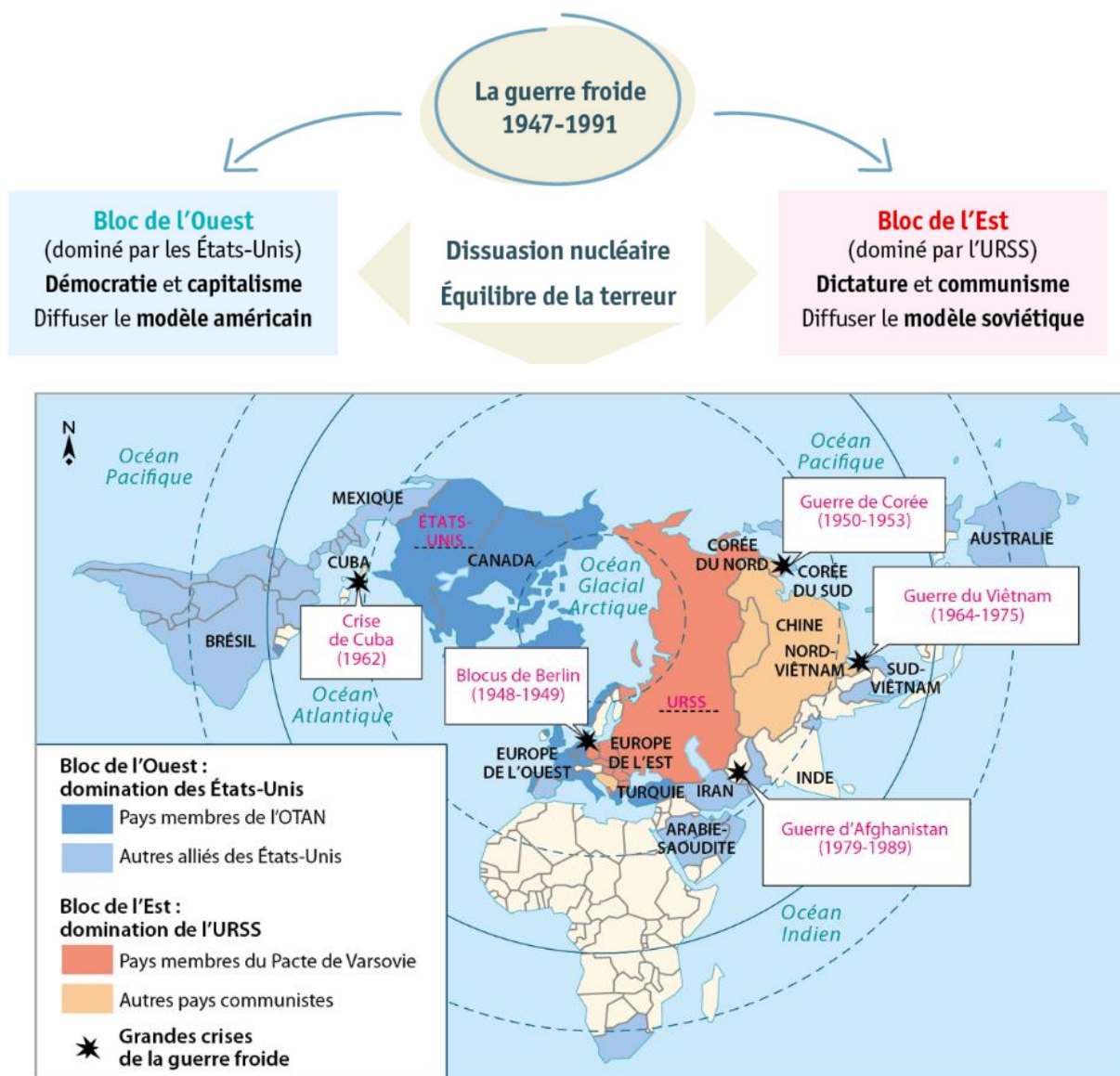
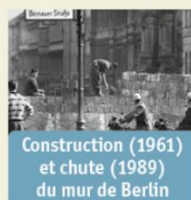


Activité 1 : Localiser sur un planisphère

- 1 Localise sur la carte les deux pays leaders des blocs et inscris leur nom sur les pointillés.
- 2 Indique les localisations des affrontements indirects en écrivant leur nom et leur date sur la carte.



Des affrontements indirects



Fin de la guerre froide
 Effondrement du bloc soviétique : chute du Mur de Berlin (1989) et fin de l'URSS (1991)
 Les États-Unis sortent vainqueurs