

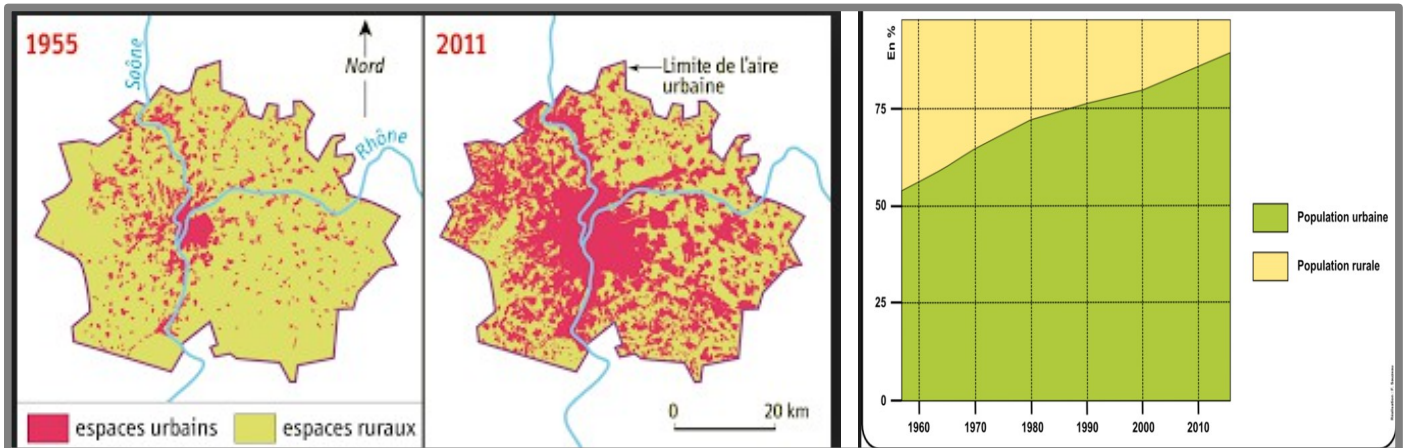
La leçon (texte de la capsule vidéo)

<https://youtu.be/6MZpQ7fcyD8>

Les aires urbaines, une nouvelle géographie d'une France mondialisée

Quelles sont les dynamiques des aires urbaines dans une France mondialisée ?

I) L'accélération de la croissance urbaine sur le territoire Français.



Croissance urbaine

Une France urbaine

Depuis les années 1950, les villes connaissent une forte urbanisation fait majeur de la **mondialisation** comme à Toulouse, Lille, Nantes, Bordeaux ou Lyon avec une **croissance démographique** deux fois plus importante que celle de la population française dans son ensemble.

Aujourd'hui 85% de la population Française vit dans une **aire urbaine**, et 95% vivent sous influence directe.

C'est l'aire urbaine de Paris qui domine l'ensemble du territoire, en concentrant 20% de la population totale du pays.

Aire urbaine : espace constitué du pôle urbain (ville-centre et ses banlieues) et de la couronne périurbaine (communes périurbaines).

Croissance urbaine : développement des villes en nombre d'habitants et dans l'espace.

Mondialisation : ma mise en relation des différentes parties du monde sous l'effet de l'accélération des échanges.

II) Des aires urbaines liées à la métropolisation du territoire Français

A. L'aire urbaine

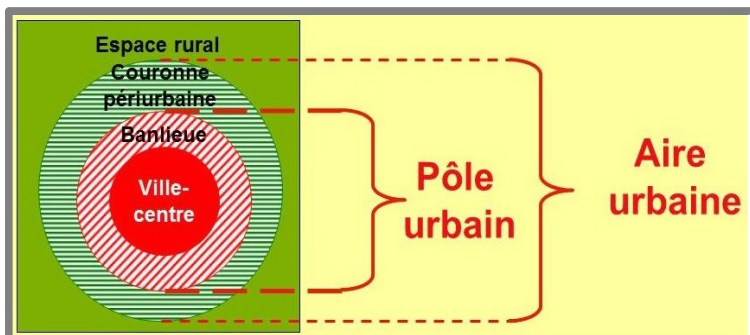


Schéma d'une aire urbaine

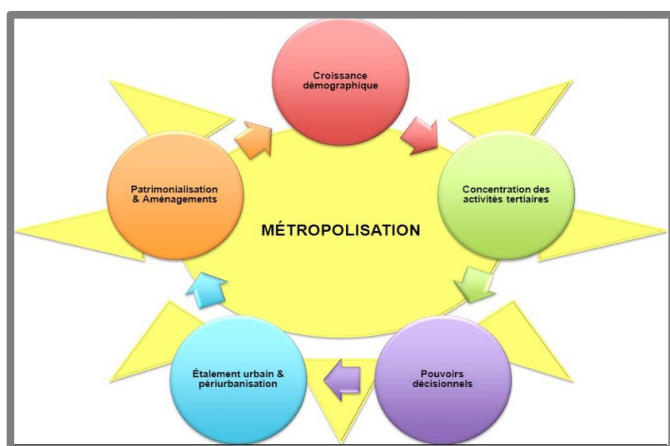
Couronne périurbaine : espace urbanisé de manière discontinue, situé autour de la ville-centre, au-delà de la couronne des banlieues.

Pôle urbain: ensemble composé d'une grande ville et de ses banlieues, offrant au moins 5000 emplois.

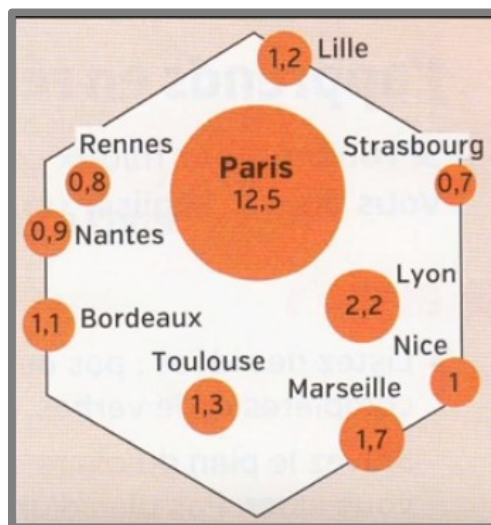
Ville-centre : commune la plus importante d'une aire urbaine.

Une aire urbaine comprend une **ville-centre** et des communes de banlieues, formant ensemble un **pôle urbain**. La **couronne périurbaine** est constituée de communes dont au moins 40% de la population active travaille dans l'aire urbaine. On peut donc appartenir à une aire urbaine, mais vivre à la campagne, dans une commune périurbaine.

B. La métropolisation



Facteurs et modalités de la métropolisation



Les principales métropoles françaises

En lien avec la mondialisation, le territoire français est marqué par la **métropolisation** : les **métropoles** concentrent les emplois qualifiés, les sièges d'entreprises (fonctions de commandement) et les activités de recherche et de développement mais surtout elle concentre la population active.

L'emprise des aires urbaines sur le territoire n'a cessé de croître depuis 50 ans. Certaines de ces aires ont un rayonnement économique très important comme Paris, Lyon, Marseille, Toulouse, Bordeaux, Nice, Nantes, Strasbourg, Rennes, Grenoble et Montpellier. En revanche, seule Paris est une métropole de rang mondial.

Métropole: ville principale d'une région géographique ou d'un pays, qui est à la tête d'une aire urbaine importante.

Métropolisation : concentration des fonctions de commandement, des richesses et de la population dans les grandes villes.

III) Les conséquences de l'étalement urbain

A. La périurbanisation

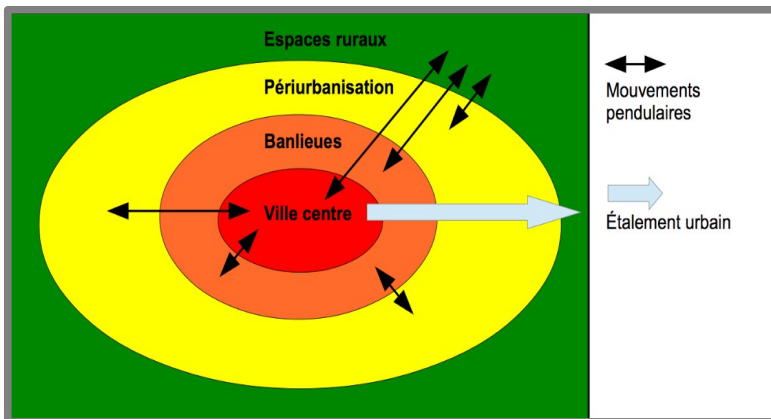


Schéma du phénomène de périurbanisation

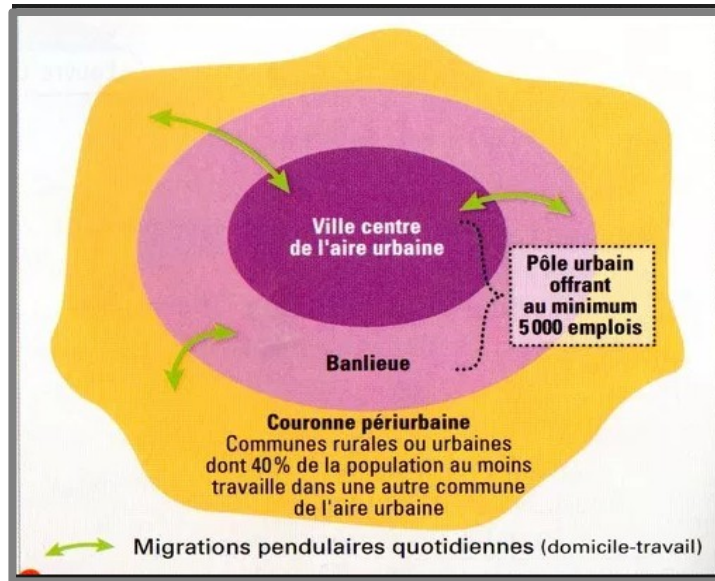


La croissance urbaine s'accompagne d'une extension spatiale des villes. Cet étalement urbain se fait à partir de la ville-centre vers les banlieues et les espaces ruraux : c'est la **périurbanisation**. Les espaces périurbains se caractérisent par un habitat pavillonnaire, situé le long des axes de transports.

Cette périurbanisation se fait au détriment des espaces naturels et agricoles qui reculent face à l'aménagement des lotissements et des zones d'activités (centres commerciaux) ou de production (usines) car les terrains sont plus nombreux et moins chers qu'en centre-ville.

Périurbanisation : phénomène d'extention de la ville au-delà des limites des agglomérations, dans les communes rurales situées en périphérie.

B. Les mobilités humaines



Mobilités humaines

En effet l'étalement urbain s'accompagne d'une augmentation des **mobilités** des habitants, favorisée par la généralisation de l'automobile : on parle de **migrations pendulaires** car ces déplacements se font à heure fixe. Les déplacements quotidiens entre les espaces périurbains et la ville-centre très importants car les emplois et les services y sont concentrés.

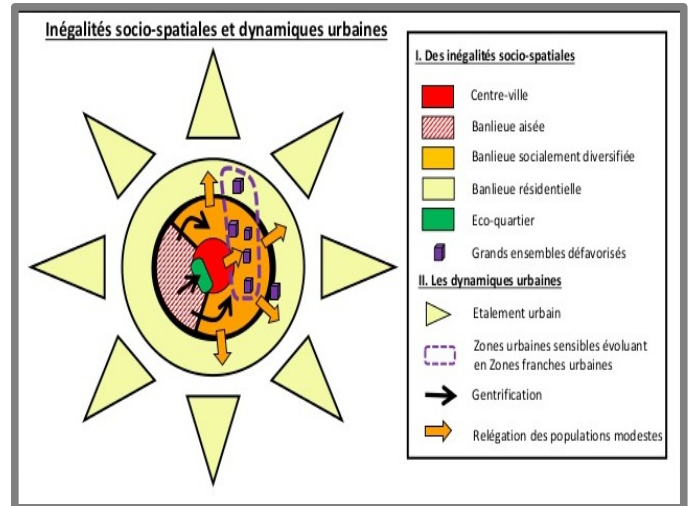
Mais les mouvements pendulaires sont responsables de multiples inconvénients tel que les pollutions sonores et de l'air, les embouteillages et le stress quotidien pour les populations qui ont fait le choix d'habiter en **périphérie**.

Migrations pendulaires : déplacements quotidiens entre le domicile et le lieu de travail, et inversement.

Mobilités : déplacements pour le travail, les achats ou les loisirs.

Périphérie : espace autour de la ville. On distingue la périphérie suburbaine, ou banlieue (espace collé à la ville-centre) et la périphérie périurbaine, plus éloignée (communes périurbaines).

C. De nouvelles politiques urbaines



Quartier Ginko Bordeaux-lac

En effet, pour rendre plus attractif les centres-villes et limiter l'étalement urbain, on réalise de vastes programmes d'aménagements comme à Bordeaux avec les nouveaux quartiers **réhabilités** tel que Ginko ou Darwin. Ils visent à attirer de nouveaux habitants, tout en préservant l'environnement (écoquartiers). Pour faciliter les mobilités durables, on développe aussi des modes de transports doux (voitures électriques, vélib et tram).

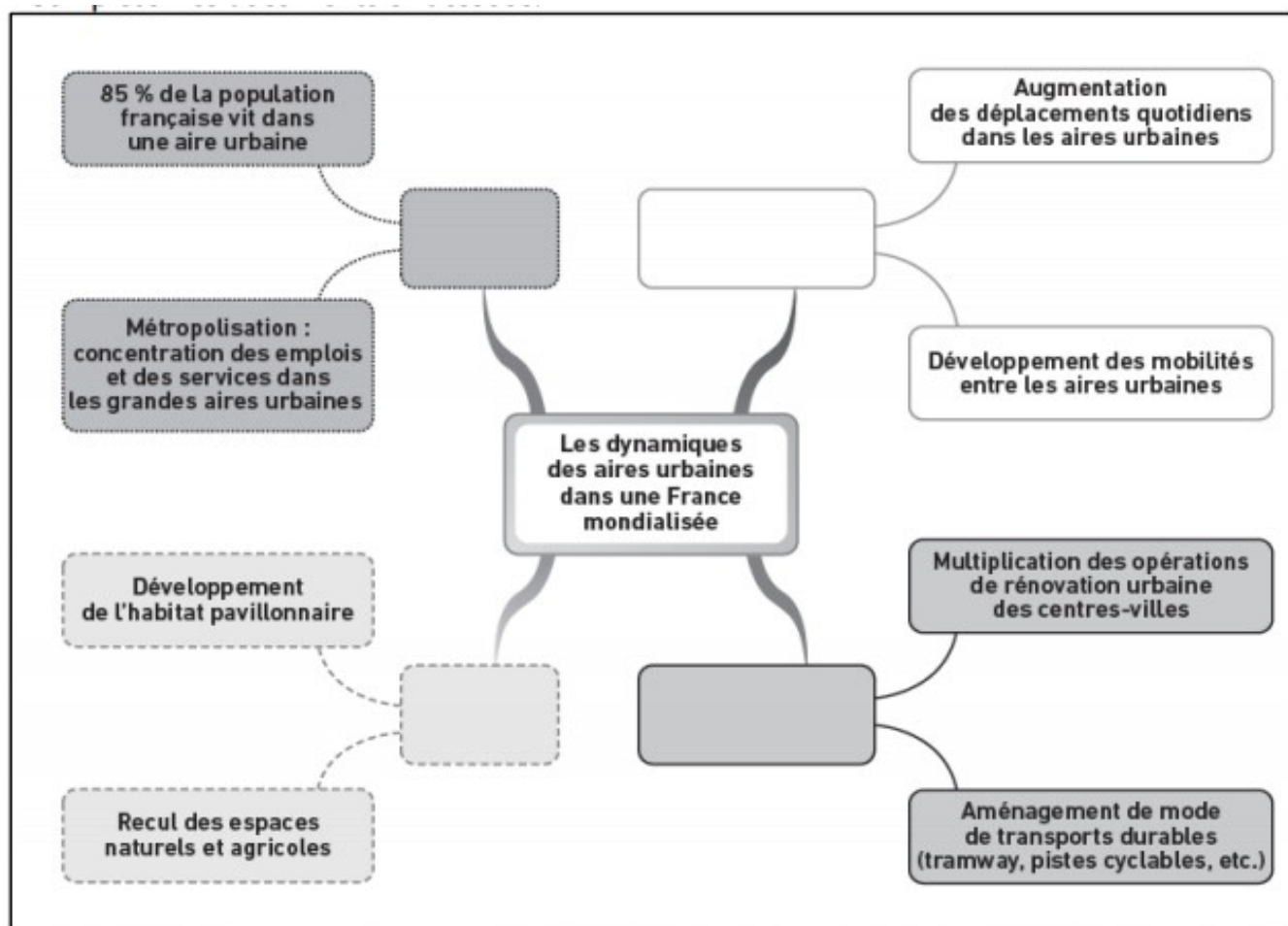
Cependant, ces nouvelles politiques ont des conséquences car elle contribuent au développement des inégalités socio-spatiales et à de nouvelles dynamiques urbaines. Par exemple, les populations les plus pauvres quittent le centre-ville pour intégrer les grands ensembles de banlieue au profit de population plus aisées qui peuvent investir dans les nouveaux quartiers : c'est la **gentrification**.

Gentrification : transformation d'un quartier urbain ancien au profit de populations aisées.

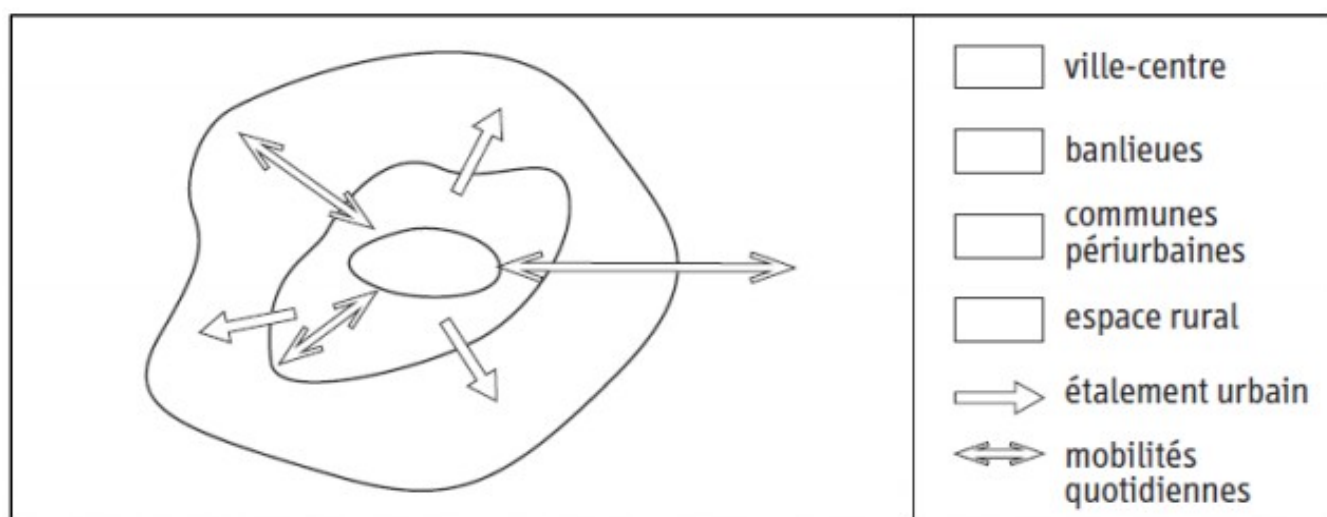
Réhabilité : opération qui consiste à renouveler le bâti ancien d'un quartier en le remplaçant par un bâti nouveau et de nouvelles activités.

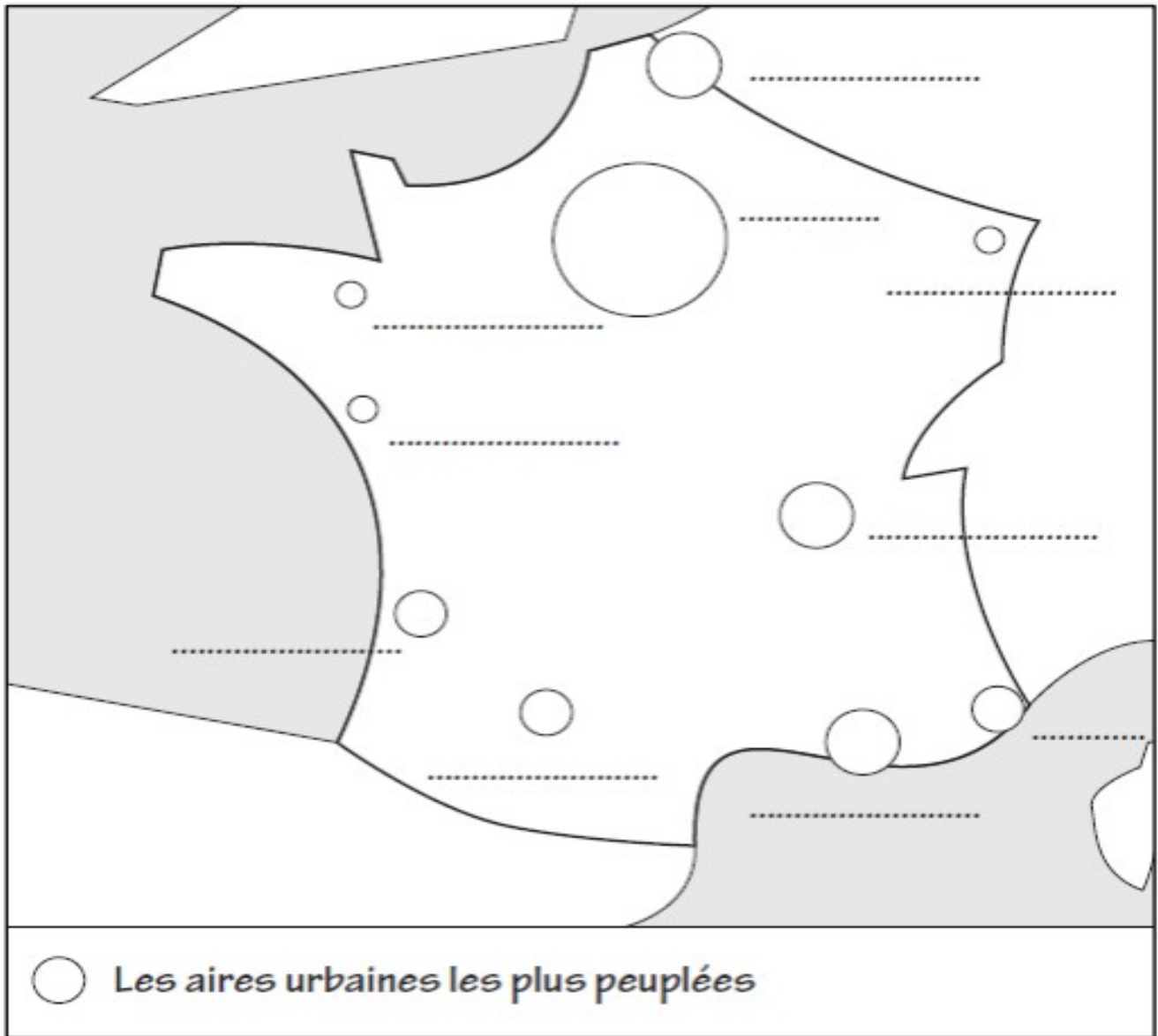
Synthèse :

Complète les documents suivants avec tes connaissances du chapitre:



La carte mentale du chapitre





Les 10 aires urbaines les plus peuplées